





MERCURY

VERADO

VERADO

VERADO

vítejte ve **světě Mercury**



Být **#1 na vodě™**, znamená být lídr v každém směru.

Od výrobků, servisu ke spokojenosti zákazníků, Mercury překonává své soupeře po všech stránkách.

Tak například Verado®. Jen Mercury nabízí exkluzivní koncept motoru, který Vám dá výkon 2-taktu v balení 4-taktu s přidanou hodnotou, která každou Vaši jízdu obohatí unikátní zkušeností.

Pokud je Vaší vášní sport, pak je Mercury OptiMax® ta správná volba. Mercury OptiMax byl již potřetí

v řadě odměněn cenou JDPower & Associates pro spokojenost zákazníků, poskytující výkon 2-taktu s emisemi a spotřebou jako 4-takt.

Mercury je také lídrem ve 4-taktní technologii s největší nabídkou moderních závěsných 4-taktních motorů.

Tato publikace je pozvánkou do světa Mercury.

Světa potěšení, vzrušení a svobody.



bud'te **ryzí**

Stejně jako orel klouže vzduchem, Verado prořezává vodu jako žádný jiný motor. Dech beroucí unikátní vzhled a hladká ovladatelnost, udělá z Vaší jízdy na vodě perfektní zážitek sladěný s krásou barev a okolní vody.

bud'te **sami sebou**

Verado je také vítěz, který Vás nechá užít si Váš čas na vodě. Nesrovnatelná vysoká rychlost a akcelerace, když chcete zajít do extrémů; nebo maximálně tichý a hladký chod motoru pro chvíle relaxace.



bud'te **Verado**

Verado je více než jen závěsný motor, je to cesta životem. Mít Verado znamená stát mimo dav a ukazovat cestu. Jste vítěz, který nese risk a vždy je vpředu před ostatními. Je to jako jít do extrémů a nikdy neakceptovat druhé místo. Všechny hodnoty najdete ve Veradu. Na vodě a na břehu. Bud'te Verado... každou chvíli.



nejmodernější síla

Před Veradem, tradiční 4-taktní závěsné motory byly spolehlivé, ale výkonem to bylo zklamání. Mercury to změnilo představením revolučního 4-taktu Verado. Verado je unikátní 4-taktní motor, kombinující výkon přepřínování s neporovnatelnou zkušeností ze řízení, precizní kontrolou a spolehlivostí.

Mercury Verado také překonává tvrdá nařízení European Recreational Craft Directive ve výfukových emisích a hladinou hluku.

S Mercury Verado udržujete vodu modrou a vzduch čistý.



VERADO
225 / 250 / 300



- Kompresor
- Vysoce výkonný alternátor
- Blok válců v řadě
- Tlumič hluku sání
- Digitální řízení a plyn (DTS)
- SmartCraft® s ochranou motoru
- Motor uložen na silentblocích
- Revoluční závěs motoru (AMS)
- Elektro-hydraulický posilovač řízení
- 5-letá záruka*

*5-letá omezená záruka, při pravidelných záznamech autorizovaného servisu.
Nelze uplatnit pro profesní a závodní použití.



síla, krása a **inovace**, vše v **jednom** balení

Co je za myšlenkou Verado? Vytvořit nejrychlejší, nejúspěšnější a nejmodernější závěsný motor na světě.

Více než 6ti válcový model, futuristické 4-válcové Verado přichází nabídnout neporazitelnou sílu a dříve nepředstavitelnou zkušenost. Automobilová rychlost reakce, mimořádná akcelerace a velký kroutící moment kombinovaný s příkladnou

spolehlivostí a možností doplnit o posilovač řízení dělá z řízení zkušenost srovnatelnou se 6ti válcovým modelem. Náš 4-válcový model Verado je jiný než všechny ostatní závěsné motory. Nesrovnatelně silný, šeptavě tichý a ovladatelný téměř jen dotykem prstů.



VERADO
135 / 150 / 175 / 200



- Kompresor
- Vysoce výkonný alternátor
- Elektronické sekvenční vícebodové vstřikování paliva
- 2-stupňový tlumič hluku sání
- Digitální řízení a plyn
- Možnost připojit SmartCraft
- Odolná převodovka
- Patentované duální nasávání vody chlazení
- 5-letá záruka*

*5-letá omezená záruka, při pravidelných záznamech autorizovaného servisu.
Nelze uplatnit pro profesní a závodní použití.



digitální ukazatele a ovládání **SmartCraft**

SmartCraft integrovaná Marine Technologie může začlenit celou loď a funkce motoru do jednoduchého systému. SmartCraft zvyšuje výkon a dává vyšší smysl bezpečí s inovovanými vlastnostmi jako je Engine Guardian™, proaktivní varovný systém, který vás upozorní na cokoli neobvyklého.

Od Mercury exkluzivní SmartCraft motor-management systém automaticky nastavuje motor pro optimální výkon ve všech podmínkách, poskytuje neustálé informace do kormidelní (obsahuje třeba spotřebu paliva, přibližný dojezd, zbývající palivo atd.) ... vše stisknutím tlačítka.

SmartCraft je k dispozici na všech modelech Verado, OptiMax a vybraných 4-taktních motorech. Informace mohou být zobrazeny na samotném digitálním ukazateli a/nebo na přístrojích Navman GPS a také Fishfinder.

Technologie SmartCraft neustále monitoruje spotřebu paliva...přibližný dojezd...polohu trimu...kurz plavby...teplotu vzduchu, vody a motoru...stav dobíjení baterie...rychlost a otáčky motoru...dokonce i záznam o údržbě. To vše předává informace a kontrolu v reálném čase.



Mezi vlastnostmi SmartCraftu je také nabídka funkce TrollControl™, která umožňuje nastavit plyn a rychlost pro vláčení při rybaření.

Engine Guardian používá více než 40 senzorů pro monitoring motoru a je navržen k ochraně přetěžování motoru, kdy automaticky při závadě snižuje jeho výkon.

Unikátní Mercury **DTS** systém používá nejnovější technologii "fly-by-wire", aby poskytl okamžité a hladké řazení rychlosti motoru.

DTS poskytuje hladkou a okamžitou odezvu na pohyb plynu, lehké a snadno kontrolovatelné ovládání při kotvení bez jakékoliv potřeby seřizování bowdenů.

DTS eliminuje požadavky na seřízení řazení a plynu, jenž je potřeba u dlouhých bowdenů dálkového ovládání.

DTS je standard u všech modelů Verado a je k dispozici na vybraných modelech OptiMax.





optimální výkonnost, maximální **ohleduplnost**

OptiMax poskytuje maximální výkon s minimálním množstvím emisí, dokonce i v porovnání s některými 4-taktními motory ve stejné výkonové třídě. OptiMax nabízí vysoký výkon a akceleraci s minimem hluku a čistotou spalování paliva.



jed'te na maximum s OptiMaxem

Žádný motor s přímým vstřikem paliva nemá tolik zkušeností, testování a úspěchů za pasem jako Mercury OptiMax.

Není proto divu, že OptiMax opakovaně vede každou kategorii DI v síle, spotřebě paliva, spolehlivosti a všestrannosti.

To vše doplňuje kompletní řadu výkonu, která nabízí více a také dává více.

OptiMax podstatně snižuje náklady na spotřebu, dokonce ve srovnání se spoustou 4-taktních motorů ve stejné výkonové třídě. Lehčí než 4-takty ve své třídě, je OptiMax přátelský váhou ke každé lodi a nabízí excelentní akceleraci a celkově vyšší výkon. OptiMax umí také jezdit při nízkých otáčkách jako většina 4-taktních motorů.

To je jeho všestrannost.



V roce 2008, Mercury OptiMax potřetí v řadě získal ocenění v kategorii 2-taktních motorů **JDPower & Associates**.



OptiMax
75/90/115/135/150
175/200/225/250
Nově ↴



• **2-takt DFI**

Spotřebuje o 45% méně paliva než srovnatelný 2-takt, nabízí rychlý start otočením klíčku a bezkouřový provoz.

• **Nízkotlaké přímé vstřikování paliva (DFI)**

Menší zatížení komponentů než u ostatních závěsných motorů DFI systémů zvyšují spolehlivost a delší životnost.

• **60A výkonný alternátor**

Dává baterii dostatek proudu po celou dobu.

• **Kompaktní blok motoru**

Lehký, nejlepší vbleskové akceleraci a maximální rychlosti.

• **OptiMax vzduchový kompresor**

Pro maximální účinnost při spalování, minimální spotřebu a nízké emise.

• **Připojitelnost SmartCraftu**

Integruje celou loď a také motor k získání všech potřebných informací a zvýšení bezpečnosti.

• **Speciálně konstruovaná převodovka Mercury**

Zlepšuje ovládání lodi a vyšší maximální rychlost.

• **Více komponentů z nerezové oceli**

OptiMax je postaven z více komponentů z nerezové oceli než jiný srovnatelný motor, pro dlouhou životnost a nízkou údržbu.

• **Vrtule Mercury**

Dostaňte z motoru maximální výkon a nízkou spotřebu¹.

• **5-letá omezená záruka***

5-letá omezená záruka, při pravidelných záznamech autorizovaného servisu.

(1) Stránky Mercury obsahují výběr vrtulí. Navštivte www.mercurymarine.com a klikněte na "propellers".

*Nelze uplatnit pro profesní a závodní použití.



4-takty Mercury jsou jednoduché k ovládní a jednoduché k získání

Mercury dlouho vedl v čistotě, klidu, síle, spotřebě paliva, a nyní se toto vedení ještě zvýšilo. Vývojáři od Mercury kombinují inovativní prvky s výhodami spolehlivosti, aby 4-taktní závěsné motory Mercury jeli ještě čistěji, hladčeji a dávali klidný a odpovědný výkon – a to vše s cílem snížit spotřebu a náklady na údržbu.

4-takty Mercury, to je nejširší řada 4-taktních motorů se silou EFI, jakou nemá žádný jiný výrobce.



lepší plavba a výkon EFI ve třídě

Všechno od spolehlivosti, okamžitého startu a čistoty, tichého chodu k bezchybnému výkonu za jakýchkoliv podmínek činí z motorů Mercury 115 – 100 – 80 EFI to perfektní pro Vaši loď. Základem motoru je platforma Verado, což je spolehlivý, účinný, šetrný motor, který nabízí sílu jakou potřebujete. Modely Mercury 115 – 100 – 80 EFI jsou nejnovější generací EFI v této třídě.



FourStroke EFI modely 80 / 100 / 115



- **Základem motor Verado**

Navrženo pro nejtěžší podmínky.

- **Elektronické vstřikování paliva**

Jistota okamžitých startů, skvělého výkonu a spolehlivosti.

- **50A výkonný alternátor**

Nejsilnější alternátor ve výkonové třídě.

- **Válce v řadě**

Skvělý výkon a točivý moment.

- **Navrženo pro tichost**

Prekvapující tichostí v celém rozsahu otáček s nejnižším hlukem v nízkých otáčkách.

- **Připojitelnost ke SmartCraftu**

Integruje celou loď a také motor k získání všech potřebných informací a zvýšení bezpečnosti.

- **Engine Guardian**

Ochraňuje Váš motor a okamžitě rozpoznává chyby které vedou k jeho poškození.

- **Připojení výplachu čerstvé vody**

Připojení ke sladké vodě snadno umožní výplach a ošetření motoru.

- **Vrtule Mercury**

Dostaňte z motoru maximální výkon a nebo lepší spotřebu paliva¹.

- **5-letá omezená záruka***

5-letá omezená záruka, při pravidelných záznamech autorizovaného servisu.

(1) Stránky Mercury obsahují výběr vrtulí. Navštivte www.mercurymarine.com a klikněte na "propellers".

*Nelze uplatnit pro profesní a závodní použití.



dlouhodobá **spolehlivost**

Mercury vyrábí v této řadě středně velkých motorů klidné a velmi spolehlivé motory. Od první chvíle kdy otočíte klíčkem a naježdíte stovky výletů a dalších cest, vždy se můžete spolehnout na jejich výkon. Vylepšená technologie, odolné komponenty, skvělé vlastnosti a nesrovnatelná hospodárnost provozu, kombinovaná se spolehlivostí Vás bude vozit po celá dlouhá léta.



FourStroke EFI modely 40 / 50 / 60



- **Nový kryt motoru**

Navržen pro nejtišší chod ve své třídě.

- **Elektronické vstřikování paliva (EFI)**

Jistota okamžitých startů, skvělého výkonu a spolehlivosti.

- **Válce v řadě**

Skvělý výkon a točivý moment.

- **Připojitelné ke SmarCraft s funkcí TrollControl**

Připojte svůj motor k přístroji SmartCraft s funkcí TrollControl. Umožní Vám regulovat otáčky při pomalé jízdě a nebo rybaření.

- **Engine Guardian**

Ochraňuje Váš motor a okamžitě rozpoznává chyby kterou vedou k jeho poškození.

- **BigFoot Modely**

Modely BigFoot poskytují větší tlak, lepší výkon pro velké a těžké lodě, jsou dodávány s větším převodem, koly, hřídeli pro těžké podmínky.

- **Lehčí řazení**

Modely F60/50/40 mají převodovky vyrobeny pro snadné a hladké zařazení rychlosti.

- **Vrtule Mercury**

Dostaňte z motoru maximální výkon a nebo lepší spotřebu paliva¹.

- **5-letá omezená záruka***

5-letá omezená záruka, při pravidelných záznamech autorizovaného servisu.

(1) Stránky Mercury obsahují výběr vrtulí. Navštivte www.mercurymarine.com a klikněte na "propellers".

*Nelze uplatnit pro profesní a závodní použití.



první model **EFI** s ručním **startem**

Historie Mercury, to je legenda novinek. Od roku 1939, kdy Karl Kiekhaefer, otec závěsných motorů Mercury, postavil svůj první závěsný motor s kovanými hliníkovými písty, Mercury nastavuje standardy v každém směru marine nastavení a novinek. Mercury opět nastavuje standard s představením prvního EFI závěsného motoru v kategorii 25/30hp a co víc, jako první dokonce tento systém nabízí bez použití baterie na obou modelech 25hp a 30hp s ručním startem.



FourStroke EFI modely 25 / 30



- **Vyladěný kryt motoru**

Zabraňuje vniknutí vody k motoru a dělá z motoru jeden z nejtěšších ve třídě.

- **Elektronické vstřikování paliva (EFI)**

Jistota okamžitých startů, skvělého výkonu a spolehlivosti.

- **Ruční start pro elektrické modely**

Všechny elektrické modely mají také ruční start pro případ vybité baterie.

- **Řadový 3-válec**

Řadový 3-válec pro lepší výkon.

- **15A dobíjení**

Udržuje a dobíjí baterii pro použití palubní elektroniky.

- **Multifunkční páka řízení**

Mějte vše pod kontrolou v jedné ruce. S pákou řízení můžete ovládat řazení, rychlost a řídit vaši loď. Můžete i aretovat ovládání plynu.

- **Duální nasávání vody chlazení**

Dostaňte vždy dostatek vody do Vašeho motoru, chrání motor před přehřátím a při jízdě v mělké vodě, kde je riziko nedostatku vody.

- **Výfuk skrz vrtuli**

Pro klidný a bezkrouřový provoz.

- **5-letá omezená záruka***

5-letá omezená záruka, při pravidelných záznamech autorizovaného servisu.

*Nelze uplatnit pro profesní a závodní použití.



nová **4-taktní** síla **doplňuje** celou rodinu

Nový 4-takt Mercury 15hp určitě osloví spoustu nadšenců pro nafukovací čluny, malé laminátové lodě a hliníkové lodě. Klidný a tichý chod, nízké emise a spotřeba, atraktivní moderní design jsou standardními vlastnostmi těchto motorů.

4-taktní modely 8, 9.9, 15 a 20hp jsou naloženy vlastnostmi a designem ke snadnému, bezpečnému a lehkému použití.

Malé, skladné, s velkým potěšením.



FourStroke

8/9.9/15/20
Nový ↴



- **2-válec**

Hladký chod a více síly.

- **Nízká hmotnost**

Nejlehčí motor ve své třídě.

- **Ruční start na elektrických modelech**

Všechny elektrické modely mají také ruční start pro případ vybité baterie.

- **Nástřík paliva (8/9.9/15/20)**

Unikátní nástřík paliva Mercury umožňuje okamžité starty.

- **Varovný systém pro nízký tlak oleje**

Ochrání Vás motor varováním na 100% při nízkém tlaku oleje.

- **Multifunkční páka řízení (8/9.9/15/20)**

Mějte vše pod kontrolou v jedné ruce. S pákou řízení můžete ovládat řízení, rychlost a řídit vaši loď. Můžete i aretovat ovládání plynu.

- **180° rozsah řídicí páky (8/9.9/15/20)**

Páka řízení nabízí komfort řízení a jde ji také sklopit pro snadnější přepravu motoru.

- **BigFoot modely**

Modely BigFoot poskytují větší tlak, lepší výkon pro velké a těžké lodě, jsou dodávány s větším převodem, koly, hřídelí pro těžké podmínky.

- **5 pozic trimu a pro jízdu v mělké vodě**

Použijte svůj motor kdekoliv i v mělké vodě.

- **Výfuk skrz vrtuli**

Pro klidný a bezkouřový provoz.

- **5-letá omezená záruka***

5-letá omezená záruka, při pravidelných záznamech autorizovaného servisu.

*Nelze uplatnit pro profesní a závodní použití.



drapněte ho a jděte

Vezměte si zábavu s sebou s velkou výhodou malých lodí a obzvláště nafukovacích člunů. Mercury nabízí kompletní řadu 4-taktních motorů, které jsou extrémně lehké, a nabízí nejširší výběr. Celá řada má snadné a logické ovládání a opravdu snadnou skladovatelnost. Navíc čistý, klidný, s nízkou spotřebou je to ta pravá volba.



FourStroke 2.5/3.5/4/5/6



- **Největší obsah motoru**

Skvělý výkon a lepší spotřeba paliva.

- **Dekompresní systém (4/5/6)**

Automatický dekompresní systém zlepšuje start motoru (4/5/6).

- **Integrovaná palivová nádrž (2.5/3.5/4)**

Integrovaná palivová nádrž s uzavíratelným ventilem pro co nejlépe využití.

- **CDI zapalování**

Bezúdržbové zapalování pro snadné starty.

- **Vizuální varovná kontrola**

Ochraňuje Váš motor varováním na 100% při nízkém tlaku oleje.

- **Protiskluzová rukojeť**

Mějte vše pod kontrolou jednou rukou.

- **6/4 pozice trimu**

6 pozic trimu (4/5/6). 4 pro 3.5/2.5, plus jedna pozice pro jízdu v mělké vodě.

- **Výfuk skrz vrtuli**

Pro klidný a bezkouřový provoz.

- **5-letá omezená záruka***

5-letá omezená záruka, při pravidelných záznamech autorizovaného servisu.

*Nelze uplatnit pro profesní a závodní použití.

vtule Mercury

A dál k Vašemu motoru, Vaše vrtule je samostatný nejdůležitější faktor, který ovlivňuje výkon celé lodi. Výběr správné vrtule ovlivňuje několik stránek jako ovládání, rychlost, akceleraci, životnost motoru, spotřebu paliva dokonce i bezpečnost. Nabízíme více modelů než kdokoliv jiný, - ve skutečnosti více než 700, od základních po výkonné lodě a závodní čluny. Zlepšili jsme svou reputaci pro vysoce kvalitní vrtule, velkou odolnost, sílu a celkově skvělý výkon. Mercury je největším světovým výrobcem vrtulí.

Jděte na stránky www.mercurymarine.com/prop_selector a vyberte si tu správnou vrtuli pro Váš motor, loď a potřebu.



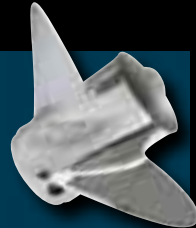
Inertia

Naše nová revoluční vrtule vyrobená z naší exkluzivní slitiny X7. Poskytuje nejlepší akceleraci a maximální rychlost využitím tenčích listů a vysokého úhlu rake. Konečný design pro vysoce výkonné lodě. Ve stoupání 14" až 22".



Vengeance

Zlepšený tvar listů z nerezové ocele v jedné rotaci ve stoupání od 9" do 25". Lepší akcelerace a ovládání než u tradičních 3-listých hliníkových vrtulí, a pětikrát silnější.



Laser II

Jestli rádi jezdíte lehce a rychle, toto je vrtule pro Vás. S tenčími listy snižuje tření a zvyšuje rychlost s oběma rotacemi ve stoupání 19" až 27".



Trophy Plus

4-listá vrtule z nerezové oceli ve stoupání od 12" do 23", dodává neuvěřitelné vyzvednutí lodě, zlepšenou ovladatelnost a tlačí loď rychle do skluzu. Ideální pro lyžování a wakeboard. Pro závěsné motory od 75hp.



Trophy Sport

Stejná charakteristika jako Trophy Plus, ale pro závěsné motory mezi 30 a 60hp.



Tempest Plus

S velkým průměrem vrtule určená pro vysoko nainstalované a velké motory. Zlepšuje akceleraci a ovládání. Od 13" do 29".



Mirage Plus

Navržena pro velké výkony a těžké motory. Od 13" do 29".



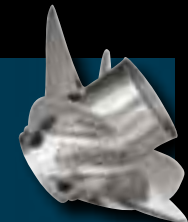
Vensura

Pro duální instalaci závěsných motorů. Výborná pro sportovní lodě a offshore. Od 17" do 23".



Revolution 4

Pro lepší výkon na sportovních lodích s velkým závěsným motorem. Dramaticky zlepšuje akceleraci ve středních otáčkách a maximální rychlost. Od 19" do 23".



Highfive

Inovovaná 5-listá vrtule pro hladkou akceleraci k silnému táhnutí lyžaře. Od 17" do 26".



dejte svému motoru **dobrou péči**

Když jste již investovali do skvěle navrženého motoru Mercury, dává smysl ho udržovat ve výborném stavu a udržovat používáním výhradně originálními díly Quicksilver, příslušenstvím a produkty k údržbě. Quicksilver je nejvíce respektované jméno na trhu s produkty pro motory, protože všechny jejich výrobky jsou specificky vyvinuté pro lodní odvětví.

Nabídku těchto produktů najdete u prodejců Mercury !

před lodní sezonou >> předsezónní příprava

Předsezónní čas je ten nejvzrušivější z celého roku. Všichni vytahují motory a lodě z garáží a připravují je na nadcházející sezónu. Quicksilver nabízí kompletní řadu výrobků, které připraví Váš motor a loď do skvělé formy na celou sezónu vzrušujícího ježdění. Navštivte Vašeho prodejce pro zjištění potřebných informací.

během lodní sezóny

Kdo by chtěl navštěvovat servis nebo dealera během sezóny ?

K udržení motoru ve skvělé kondici a výkonu potřebujete ten nejlepší olej. Quicksilver nabízí kompletní řadu vysoce kvalitních olejů a udrží Váš motor v nejlepší formě po celou dobu.

Zkoušíte najít něco nového ? Navštivte Vašeho prodejce Mercury a poznejte širokou řadou příslušenství pro vodní sporty.

po lodní sezóně >> zazimování

Po vyčerpávající sezóně zábavy potřebujete zimní přestávku. Podzim je perfektní čas na přípravu Vaší lodě a motoru na zimní období.

Quicksilver nabízí nejširší řadu přípravků pro zazimování, který udrží Váš motor a loď ve skvělé formě během zazimování. Navštivte Vašeho prodejce a také navštivte stránky www.quicksilverwinterization.com pro všechny detaily ohledně zazimování.

specifikace motorů

	Model ⁽¹⁾	Výkon v kW ⁽²⁾	Maximální otáčky při plném plynu	Počet válců	Obsah motoru	Startování	Převodový poměr v převodovce	Rychlosti motoru	Řízení
MERCURY VERADO									
300-225	Verado 300 • Verado 250 • Verado 225	220,7 • 183,9 • 165,5 kW	5800-6400	6 (v řadě)	2598 cc	Elektrické (turn-key)	300: 1,75:1 250 • 225: 1,85:1	Vpřed (F) - Neutrál (N) - Zpět (R)	Elektro-hydraulické řízení s posilovačem řízení a integrovaným hydraulickým válcem na motoru
200-135	Verado 200 • Verado 175 • Verado 150 • Verado 135	147,1 • 128,7 • 110,3 • 99,4 kW	200 • 175 • 150: 5800-6400 135: 5200-6400	4 (v řadě)	1732 cc	Elektrické (turn-key)	2,08:1	Vpřed (F) - Neutrál (N) - Zpět (R)	Dálkové
MERCURY ČTYŘTAKTY									
115-80	115 EFI • 100 EFI • 80 EFI	84,6 • 73,6 • 58,8 kW	115: 5800-6400 100 • 80: 5000-6000	4 (v řadě)	1732 cc	Elektrické (turn-key)	115: 2,07:1 100 • 80: 2,33:1	Vpřed (F) - Neutrál (N) - Zpět (R)	Dálkové
60-40	60 EFI + BIGFOOT • 50 EFI	44,1 • 36,8 kW	5500-6000	4 (v řadě)	995 cc	Elektrické (turn-key)	1,83:1 BIGFOOT: 2,33:1	Vpřed (F) - Neutrál (N) - Zpět (R)	Dálkové
	40 EFI	29,4 kW	5500-6000	3 (v řadě)	747 cc	Elektrické (turn-key)	2,00:1	Vpřed (F) - Neutrál (N) - Zpět (R)	Dálkové
30-25	30 EFI • 25 EFI	22,1 • 18,6 kW	30: 5250-6250 25: 5000-6000	3 (v řadě)	526 cc	Ruční nebo elektrické (turn-key)	1,92:1	Vpřed (F) - Neutrál (N) - Zpět (R)	Ruční nebo dálkové
20-15	20 • 15	14,7 kW • 11,0 kW	20: 5250-6250 15: 5000-6000	2 (v řadě)	351 cc	Ruční nebo elektrické	2,15:1	Vpřed (F) - Neutrál (N) - Zpět (R)	Ruční nebo dálkové
9,9 - 8	9.9 + BIGFOOT • 8	7,3 • 5,9 kW	5000-6000	2 (v řadě)	209 cc	Ruční nebo elektrické	2,08:1 BIGFOOT: 2,42:1	Vpřed (F) - Neutrál (N) - Zpět (R)	9.9: Ruční nebo dálkové 8: Tiller
6-2,5	6 • 5 • 4 + SAILPOWER	4,4 • 3,68 • 2,9 kW	6: 5000-6000 5 • 4: 4500-5500	1	123 cc	Ruční	2,15:1	Vpřed (F) - Neutrál (N) - Zpět (R)	Ruční
	3.5 • 2.5	2,6 • 1,8 kW	5000-6000	1	85 cc	Ruční	2,15:1	Vpřed (F) - Neutrál (N)	Ruční
MERCURY OPTIMAX									
250-135	250 • 225 • 200 OptiMax	183,9 • 165,5 • 147,1 kW	250: 5500-6000 225 • 200: 5000-5750	V-6 (60° V)	3032 cc	Elektrické (turn-key)	1,75:1	Vpřed (F) - Neutrál (N) - Zpět (R)	Dálkové
	175 • 150 • 135 OptiMax	128,7 • 110,3 • 99,4 kW	175 • 150: 5250-5750 135: 5000-5600	V-6 (60° V)	2507 cc	Elektrické (turn-key)	175 • 150: 1,87:1 135: 2,00:1	Vpřed (F) - Neutrál (N) - Zpět (R)	Dálkové
115-75	115 • 90 • 75 OptiMax	84,6 • 66,2 • 55,2 kW	5000-5750	3 (v řadě)	1526 cc	Elektrické (turn-key)	115: 2,07:1 90 • 75: 2,33:1	Vpřed (F) - Neutrál (N) - Zpět (R)	Dálkové

Pro výběr vhodných vrtulí pro Váš motor kontaktujte prodejce motoru.

Dobíjení ⁽³⁾	Polohy trimu	Palivová nádrž	Požadavky na benzín	Hmotnost motoru ⁽⁴⁾	Doporučená délka zrcadla lodi	Zapalování / dodávka paliva	Counter rotation
Alternátor s regulací 70A (882 W)	SmartCraft-programovatelný Power trim a odklon	Volitelné	Verado 300: Bezolovnatý 98 RON doporučeno pro maximální výkon Verado 250 • 225: Bezolovnatý 90 RON min	288 kg	508 mm (L) - 635 mm (XL) - 762 mm (XXL)	SmartCraft DTS (Digitální řazení/plyn), přepínání s chladičem stlačeného vzduchu a elektronickou kontrolou tlaku	K dispozici pro modely XL a XXL
Alternátor s regulací 70A (882 W)	Power trim a tilt se SmartCraft-programovatelným odklonem	Volitelné	Bezolovnatý 90 RON min	231 kg	508 mm (L) - 635 mm (XL)	SmartCraft DTS (Digitální řazení/plyn), přepínání s chladičem stlačeného vzduchu a elektronickou kontrolou tlaku	K dispozici pro modely XL
Alternátor s regulací 50 A (630 W)	Power trim standard	Volitelné	Bezolovnatý 90 RON min	181 kg	115 • 100: 508 mm (L) - 635 mm (XL) 80: 508 mm (L)	4-ventily na válec, elektronické vstř.paliva	Není k dispozici
18A (223W)	Power trim standard	Standard 25 L	Bezolovnatý 90 RON min	112 kg BIGFOOT: 120 kg	508 mm (L)	2-ventily na válec, elektronické vstř.paliva	Není k dispozici
18A (223W)	Plynová vzpěra a Power trim na přání	Standard 25 L	Bezolovnatý 90 RON min	98 kg	381 mm (S) 508 mm (L)	2-ventily na válec, elektronické vstř.paliva	Není k dispozici
15A (186W)	30: Plynová vzpěra a Power trim 25: Ruční nebo Power trim	Standard 25 L	Bezolovnatý 90 RON min	30: 78 kg 25: 71 kg	381 mm (S) 508 mm (L)	2-ventily na válec, elektronické vstř.paliva	Není k dispozici
11A (139W)	5 + poloha pro mělkou vodu	Standard 12 L	Bezolovnatý 90 RON min	52 kg	381 mm (S) 508 mm (L)	2-ventily na válec, elektronické vstř.paliva	Není k dispozici
6 A (76W) na elektrostart. modelech	5 + poloha pro mělkou vodu	Standard 12 L	Bezolovnatý 90 RON min	38 kg BIGFOOT: 44 kg	381 mm (S) - 508 mm (L) BIGFOOT: 508 mm (L) 635 mm (XL)	2-ventily na válec, elektronické vstř.paliva	Není k dispozici
Možnost 4 A (50 W) svícení, 2 A (25 W) dobíjení 4 SAILPOWER: standard s usměrňovačem	6 + poloha pro mělkou vodu	6 • 5: Standard 12 L 4 + 4 SAILPOWER: Integrovaná palivová nádrž 1,1L	Bezolovnatý 90 RON min	25 kg	381 mm (S) 508 mm (L) 4 SAILPOWER: 508 mm (L)	Elektronické + karburátor (2-ventily na válec)	Není k dispozici
Není k dispozici	4	Integrovaná palivová nádrž 0,95 litre	Bezolovnatý 90 RON min	19 kg	3.5: 381 mm (S) 508 mm (L) 2.5: 381 mm (S)	Elektronické + karburátor (2-ventily na válec)	Není k dispozici
Alternátor s regulací 60A (756 W)	Power trim standard	Volitelné	Bezolovnatý 90 RON min	250: 229 kg 225 • 200: 225 kg	508 mm (L) - 635 mm (XL) 762 mm (XXL)	SmartCraft + 2-stupňové přímé vstřikování paliva	K dispozici pro modely XL a XXL
Alternátor s regulací 60A (756 W)	Power trim standard	Volitelné	Bezolovnatý 90 RON min	195 kg	508 mm (L) - 635 mm (XL)	SmartCraft + 2-stupňové přímé vstřikování paliva	K dispozici pro modely XL
Alternátor s regulací 60A (756 W)	Power trim standard	Volitelné	Bezolovnatý 90 RON min	170 kg	115: 508 mm (L) - 635 mm (XL) 90 • 75: 508 mm (L)	SmartCraft + 2-stupňové přímé vstřikování paliva	Není k dispozici

(1) Modely se mohou mezi státy lišit . Pro specifikaci modelu kontaktujte prodejce. (2) Měřeno na vrtulové hřídeli v souladu s ICOMIA 28.

(3) Vyžaduje usměrňovač pro kompletní instalaci u ručně ovládané verze. Standard pro 4 Sailpower modely. (4) Suchá hmotnost pro základní model bez oleje, vrtule a přípojovací elektroinstalace.

Standardem integrovaná marine technologie SmartCraft.



ve **znalostech** je síla

Pro další informace o motorech, příslušenství, informativních testech motorů jděte na stránky www.mercurymarine.com – kde je veliký zdroj o závěsných motorech Mercury.



MERCURY.
1 On The Water

 **BRUNSWICK**
GENUINE INGENUITY

© 2008 Brunswick Marine in EMEA. Všechna práva vyhrazena.
Brunswick Marine in EMEA neustále vyvíjí a zlepšuje design, výrobu a prodej svých produktů. Snahou výrobce je dodávat prodejní a servisní literaturu aktuální pro všechny své modely. Všechny údaje jsou aktuální v době svého tisku. Změny ve specifikace motoru, lodí a příslušenství se řídí vývojem produktů. Každý vývoj je zaznamenán v servisní a prodejní dokumentaci aktuální pro dobu svého vydání. Tato brožura nemůže být považována za přesného průvodce s nejnovější specifikací motorů, lodí nebo příslušenství. Některé modely se mohou lišit nebo být nedostupné rozdílnosti trhu na celém světě. Distributoři a dealeri nejsou zástupci Brunswick Marine in EMEA, jenž mají právo se zavázat za Brunswick Marine in EMEA k výslovnému převzetí nebo zastupování při prezentaci produktů, prodeje, užití nebo servisu. Všechny produkty nemusí být dostupné ve všech zemích a některé mohou být dostupné pouze v omezeném množství. Některé produkty zobrazené v tomto katalogu jsou vybaveny doplňkovým příslušenstvím. Kontaktujte svého prodejce pro více informací.
Navštivte <http://www.BrunswickMarineEMEA.com>

Quality

BRUNSWICK MARINE in EMEA
ISO 9001 - 2000 CERTIFIED

Brunswick Marine in EMEA
je certifikován ISO 9001:2000
systémem kvality

CZ - Printed in Belgium. Part #: 90-BM8021292-09