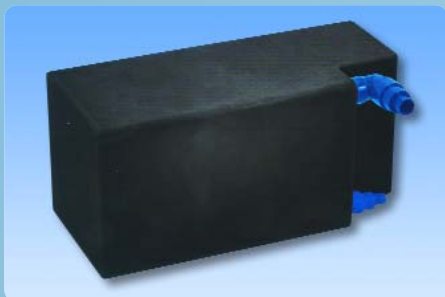


Schwarze Fäkalientanks (Black Water)



Waagrechte Tanks aus hochdichtem, schwarzem Polyethylen, mit eingebauten Einfüll- und Auslass-Schlauchanschlüssen. Füllrohr mit Gewinde für gerade oder 90°, Adapter mit 25-38-50 mm Auslass. Kann an alle handelsüblichen Pumpen und Zerkacker angeschlossen werden.

Volumen	Länge / Breite / Höhe	Bestell Nr.
40 Liter	50 x 33 x 33 cm	79 1164
50 Liter	60 x 33 x 33 cm	79 1165
60 Liter	70 x 33 x 33 cm	79 1167

Tankanschlüsse



A) Füllschlauch-Anschluss-Set 56 3157

B) Tankanschlussplatte 79 1325

Fäkalienpumpen

Modell M, elektrisch oder Handbetrieb



elektrisch:

Diese Fäkalienpumpe ist eine selbstansaugende Membranpumpe. Sie arbeitet ohne Zerkacker. durch die eingebauten Lippenventile können auch größere Feststoffteile ohne Beschädigung der Pumpe gefördert werden. Die Pumpe kann in jeder Lage an der Wand montiert werden. Die Ansaug- und Abgangskrümmer sind drehbar, wodurch eine optimale Anschlussmöglichkeit gegeben ist. Die Saugrichtung ist jeweils wählbar.

Förderleistung:	ca. 20 l/min
Förderhöhe:	ca. 8 Meter
Saughöhe:	ca. 5 Meter
Saug & Druckanschluss:	1 1/2" Tülle
Motorleistung:	0,08 kW
Gewicht:	7,0 kg

Bestell Nr.:	12 Volt	79 1189
	24 Volt	79 1190
Reparatursatz		79 1191

Gelbe Fäkalien-/Abwassertanks



In hoher Polyethylen-Qualität (ELTEX). Die Tanks werden komplett mit Tankanschlussplatte geliefert, die abgebildeten Anschlüsse sind im Lieferumfang nicht enthalten und müssen separat bestellt werden.

Volumen	Länge / Breite / Höhe	Bestell Nr.
28 Liter	45 x 39 x 20 cm	79 1300
35 Liter	55 x 39 x 20 cm	79 1301
41 Liter	65 x 39 x 20 cm	79 1302
48 Liter	75 x 39 x 20 cm	79 1303
54 Liter	85 x 39 x 20 cm	79 1304
61 Liter	95 x 39 x 20 cm	79 1305
67 Liter	105 x 39 x 20 cm	79 1306

43 Liter	45 x 39 x 29 cm	79 1307
53 Liter	55 x 39 x 29 cm	79 1308
63 Liter	65 x 39 x 29 cm	79 1309
73 Liter	75 x 39 x 29 cm	79 1310
83 Liter	85 x 39 x 29 cm	79 1311
93 Liter	95 x 39 x 29 cm	79 1312
103 Liter	105 x 39 x 29 cm	79 1313

Flexible Abwassertanks



Komplett mit Einlass und Auslass 38 mm und Anschluss für Entlüftung

Volumen	Länge / Breite / Höhe	Bestell Nr.
60 Liter	73 x 73 cm	79 1315
120 Liter	73 x 103 cm	79 1316

Dreieckstanks

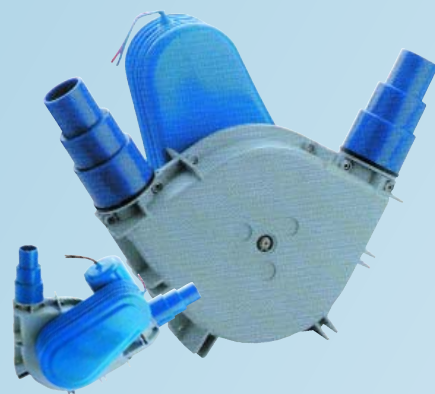
55 Liter	95 x 95 cm	79 1317
100 Liter	110 x 110 cm	79 1318

Anschlussset für flexible Abwassertanks



79 1170

Elektrische Fäkalienpumpen



Diese selbstansaugenden 12 oder 24 Volt Abwasser- und Fäkalienpumpen sind ein wichtiger Bestandteil Ihres Abwasserhaushaltes. Die Pumpen können vertikal oder horizontal montiert werden. Die Anschlüsse sind für 38 mm Schläuche vorgesehen. Wenn auch Fäkalien gepumpt werden, ist eine Fäkalienzerhackerpumpe (Zerhexler) vorzusetzen.

Förderleistung:	ca. 24 l/min
Förderhöhe:	ca. 6 m
Förderweite:	ca. 15 m

12 Volt	6 A	79 1321
24 Volt	4 A	79 1322

Wie zuvor, jedoch mit eingebautem Zerhexler

12 Volt		79 1323
24 Volt		79 1324

Handbetrieb:

Diese Fäkalienpumpe entspricht in den wesentlichen Merkmalen der elektrischen Fäkalienpumpe Modell M. Auch bei dieser sind alle Einbaulagen möglich, da auch hier der Saug- und Druckanschluss vertauscht oder gedreht werden darf.

Bitte beachten Sie, dass der Leitungsquerschnitt an keiner Stelle weniger als 1 1/2" Zoll (38 mm) sein darf, da sonst keine volle Pumpenleistung erreicht wird.

Förderleistung:	ca. 50 l/min
Förderhöhe:	ca. 8 Meter
Saughöhe:	ca. 5 Meter
Saug & Druckanschluss:	1 1/2" Tülle
Motorleistung:	0,08 kW
Gewicht:	7,0 kg

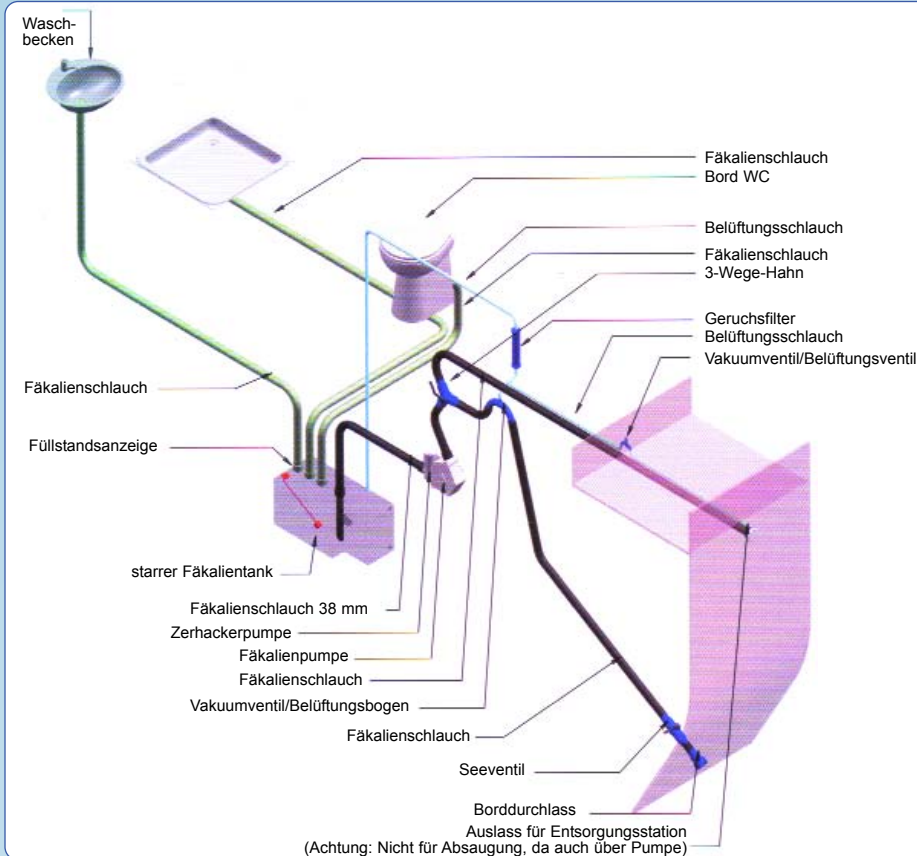
Bestell Nr.:	79 1192
Reparatursatz	79 1191

Allroundmarin Fäkalienzerhackerpumpe



12 Volt Ausführung. Stromverbrauch 12 Ah. Saughöhe bis 1,5 Meter, Förderhöhe bis 5 Meter. Einlass 1 1/2", (38 mm) Auslass 1" (25,4 mm)

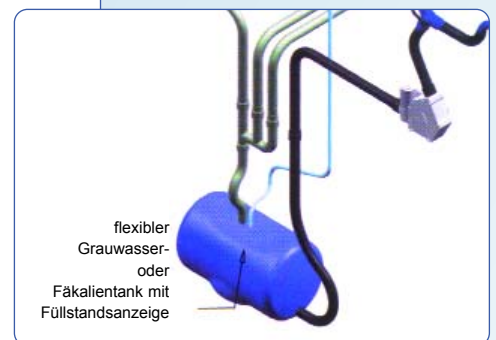
79 1183



Fäkalien-/ Abwasser- tanks werden Pflicht!

Das internationale Abkommen der "Helsinki Kommission" schreibt auch für Sportboote die Ausrüstung mit einer Fäkaliensammelanlage vor. Es galt eine Übergangsfrist bis zum Jahr 2005 bis zu der Sportboote spätestens nachgerüstet werden mussten! Wir bieten Ihnen jetzt ein umfangreiches Programm für Ihre Nachrüstung.

**Fäkalienschläuche
siehe Seite 257**



Yachttoiletten

Yachttoilette mit Handpumpe



Eine ausgereifte Standard-Toilette, die sich seit 20 Jahren bestens bewährt hat. Das Becken ist aus Porzellan, der Sitz und der Deckel aus Kunststoff, ebenso die Pumpenteile. Alle Metallteile aus rostfreiem Material.
Gewicht ca. 9 kg. **56 9980**

Yachttoilette mit elektrischer 12 oder 24 Volt Pumpe



Diese Toilette hat sich ebenso wie die manuelle Toilette seit vielen Jahren hervorragend bewährt und bietet den Komfort, der an Bord gewünscht wird. Komplett mit Schalter und Anschlussstücken.
12 Volt **56 9982**
24 Volt **56 9981**

Aktiv - Karbonfilter



Zum Einbau in die Entlüftungsleitung. 20 cm lang, kpl. mit Montagebügel und Tüllen für Schlauch 16/19 mm **79 1320**

Tankanzeigen



Tankanzeige (Sensor)

Diese Tankanzeige für Abwässer und Fäkalien wird in die entsprechende Öffnung des Tanks eingesetzt und zeigt durch das entsprechende Warnlicht an, ob der Tank voll ist. **79 1326**

Warnlichter für Tankanzeige

Anzuschließen an den Sensor 791326. Warnlicht rot, wenn der Tank ab 1/4 voll ist **79 1327**

Warnlicht grün, leuchtet bis der Tank zu 3/4 voll ist. **79 1328**

Ersatzteilsätze für Toiletten



Diese Sätze bestehen aus Dichtungen, Schrauben, Ringen und Kleinteilen.

Größe 1 für Pumpe u. Toilette **56 9984A**

Größe 2 nur für Pumpe (manuell) **56 9985A**



elektrische Pumpe
nur bei Modell 465



PORTA POTTI, tragbare Toiletten

Immer mehr Boots-, Caravan- oder Wohnmobilbesitzer weltweit entscheiden sich für die Stabilität, die Dauerhaftigkeit und die einmalige Klasse der Porta Potti Serie von Thetford.

Die begehrtesten Toiletten der Welt mit Frischwasserspülung bieten jetzt noch mehr Hygiene und Komfort. Die vier Porta Potti Modelle von Thetford erfüllen Ihre Anforderungen in fast jeder Beziehung.

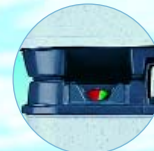
Mit dem Druckablassknopf und dem integrierten schwenkbaren Ausgießer lässt sich der Abwassertank spritzfrei entleeren.

Alle Modelle sind außerdem mit einer einzigartigen Füllstandsanzeige versehen.

Das Präzisionsspülsystem sorgt für gründliche Reinigung. Mit der Schnappverbindung lassen sich der Frisch- und Abwassertank jetzt noch leichter zusammenfügen oder trennen.



Effektive Spülung mit zuverlässiger Handpumpe oder elektrischer, batteriebetriebener Spülung.



Die Füllstandsanzeige zeigt rot an, wenn der Abwassertank fast voll ist.



Die Schnappverbindung zwischen Frisch- und Abwassertank. Noch einfacher, noch sicherer. Sie fügen die beiden Behälter durch leichten Druck zusammen und lösen sie voneinander, indem sie den Hebel ziehen.



Der volle, hermetisch verschlossene Behälter lässt sich bequem zu einer entsprechenden Entleerungsstelle tragen.



Problemlose Entleerung. Einfach den Ausgießer nach außen schwenken, den Verschluss entfernen und beim Entleeren den Druckablassknopf festhalten, um Spritzen zu vermeiden. Dies alles sorgt für ein müheloses, sauberes und spritzfreies Entleeren.

Das **Porta Potti 465 Electric** bietet jetzt zusätzlich den praktischen Luxus einer elektrischen Spülung. Ein Druck auf den Knopf und die Toilette wird mit einem starken Wasserstrahl gespült. Die Spülung setzt sich fort, solange Sie den Knopf festhalten. Die sechs 1,5 Volt Mignon Batterien reichen für über 500 Spülungen.

Porta Potti 335 Porta Potti 345 Porta Potti 365 Porta Potti 465 Electric

Maße HxBxT in mm	305x343x381	338x379x419	414x379x419	414x379x419
Farbe	weiß/grau	weiß/grau	weiß/grau	weiß/granit
Spülung	Handbedienung	Handbedienung	Handbedienung	elektrisch
Integrierter Ausgießer				
Inhalt Abwassertank	10 l	12 l	21 l	21 l
Inhalt Frischwasserbehälter	10 l	15 l	15 l	15 l
Bestell Nr.	56 9997	56 9998	56 9999	56 9989
Bestell Nr. in Farbe grau	-	56 9998G	56 9999G	-

THETFORD Sanitärprodukte



Gut für Ihr
Porta Potti,
für die Umwelt
und für Sie!

Aqua Kem Blue	Eine sehr wirksame Sanitärflüssigkeit für den Abwassertank. Die Fäkalien und das Aqua Soft Toilettenpapier werden zersetzt und Ablagerungen an der Innenseite des Abwassertanks verhindert.	2,0 Liter Gebinde	56 9996
Aqua Kem Sachets	Hoch wirksames Pulver für den Fäkalientank in Form von 15 maßgerechten Dosierbeutel pro Dose. (Angenehmer Kieferduft)		56 9993
Aqua Kem Green	für den Abwassertank mit nicht biozider Wirkung. Nicht gesundheitsschädlich, umweltfreundlich, verträglich für Kläranlagen. Ein trockenes Granulat mit angenehmem Zitrusduft.	1,5 Liter Gebinde 0,375 Liter Gebinde	56 9992 57 0001
Aqua Rinse	ist ein desinfizierendes Mittel für den Spülwassertank. Es reinigt das Toilettenbecken bei jeder Spülung.	1,5 Liter Gebinde 0,4 Liter Gebinde	56 9994 57 0002
Tank Freshener	für den Grauwassertank Ihres Wohnwagens oder Bootes. Verhindert unangenehme Gerüche über den Syphon. Dickflüssig, tropffrei, Kiefernduft	1,5 Liter Gebinde	57 0005
Aqua Soft WC-Papier	ist ein speziell entwickeltes Toilettenpapier, das sich im Abwassertank sehr schnell auflöst. Packung zu 4 Rollen.		56 9995