

## SIMRAD IS12 Bordinstrumente...

Das vollkommene neue Bordinstrumentensystem SIMRAD IS 12 wurde speziell für kleinere Motor- und Segelboote entwickelt. Für alle gewünschten Anzeigen an Bord. Und das zu einem günstigen Preis. Vier Tasten führen leicht und bequem mit Symbolen durch das Display und das klar ablesbare Menü mit den vielfältigen Anzeigen. Damit Sie auf dem kristallklaren 13-Segment-Display mit großen 4-cm-Ziffern stets im Bilde sind.

# SIMRAD



### Fernbedienung als Extra

Werden die IS-12 Instrumente in größerer Entfernung vom Steuerstand bzw. flachbündig wie abgebildet in Konsolen im Cockpit oder am Mast montiert, können Sie mittels dieser Kabel-Fernbedienungsgeräte alle Geräte wahlweise ansprechen, um Einstellungen vorzunehmen. Gleichzeitig hören Sie über diese Fernbedienung auch alle Alarmsignale. **59 4062**

## Kristallklare Informationen...



Tag- und Nachtdisplay mit einstellbarer Hintergrundbeleuchtung



### Leichte Bedienung

Über nur 4 Tasten werden die Hauptfunktionen abgerufen. Zweifunktionen von Tasten werden im Display über der jeweiligen Taste angezeigt.

- bestätigen
- hinaufsetzen
- herabsetzen
- beenden



# DEPTH



### Tochteranzeigen

Data - zweizeilig	<b>59 4058</b>
Mega - einzeilig mit NMEA in/out	<b>59 4059</b>
Wind - analog	<b>59 4060</b>

### SimNet Kabel

Länge	Bestell Nr.
30 cm	<b>59 4064</b>
2 m	<b>59 4065</b>
5 m	<b>59 4066</b>
10 m	<b>59 4067</b>
30 m	<b>59 4068</b>

IS-12 3-Weg-Stecker für SimNet-Kabel **59 4069**

### Einfache Installation

Das heißt bei Simrad, dass Sie alles notwendige Zubehör für die Montage beim Kauf Ihrer wertvollen Instrumente im jeweiligen Set bereits vorfinden (wie bei den einzelnen Geräte beschrieben - inkl. Geber, Stromkabel, Verbindungskabel, etc.)

Nach der Devise "Plug & Play" werden die IS-12 Bordinstrumente über Kabel mit Mini-Steckern miteinander verbunden (Datenbussystem), sodass die Kabel durch kleinste Hohlräume und Bohr Löcher gezogen werden können. Für Standardinstallationen sind die nötigen Verbindungskabel (30cm) in den Verkaufseinheiten enthalten, für aufwendigere Systeme gibt es die Kabel als Zubehör in verschiedensten Längen. Die Geber für Echolot und Geschwindigkeit werden über universelle Schnellkupplungen direkt an der Instrumentenrückseite angeschlossen, die Geber für Wind und Kompass über die Netzwerk-Kabel. Die Displays selbst sind einfach zu montieren.



## IS12 Geschwindigkeit

- Bootsgeschwindigkeit 6-60 kn / mph / km/h
- Gesamtmeilenzähler 0-999,9 sm, rückstellbar
- Durchschnitts- & maximale Geschwindigkeit
- Regatta-Timer (programmierbar)
- Trendanzeige
- Wassertemperatur

### Lieferumfang

Display, Einbaugeber, Stromkabel, Verbindungskabel, Display-Abdeckung

Best.Nr. **59 4050**



## IS 12 Wind

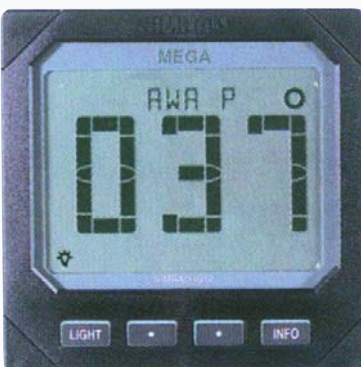
- Windrichtung, scheinbar/wahr\*
- Feinanzeige 1 Grad
- Windgeschwindigkeit, scheinbar/wahr\*
- Feinanzeige 0,1 kn, 0,1m/s, 0,1 mph, 1 Bft.
- Starkwind-Alarm

\* Wahre Windangaben nur wenn Geschwindigkeitsdaten verfügbar sind.

### Lieferumfang

Display (analog), Maststeinheit (30 m), Stromkabel, Verbindungskabel, Display-Abdeckung

Best.Nr. **59 4053**



## IS 12 Mega

Große, deutlich lesbare Ziffern der einzeiligen Anzeige sind auch aus größerer Entfernung klar ablesbar und machen das IS 12 MEGA daher sehr geeignet zur Montage am Mastfuß. Sie können durch 26 "Seiten" von anzeigbaren Informationen "blättern", die entweder von Ihren IS 12 Instrumenten oder via NMEA eingespeist werden. Durch das IS 12 MEGA können Sie via NMEA Ausgang auch Daten an Ihre anderen Bordinstrumente exportieren.

**59 4059**

## IS 12 Data

- Daten - Anzeige aller anderen angeschlossenen IS 12 Bordinstrumente im zwei zeiligen Display, Datenausgang über NMEA Schnittstelle an andere Geräte an Bord

Best.Nr. **59 4058**



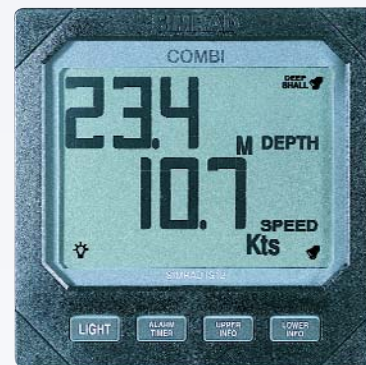
## IS 12 Echolot

- Tiefenbereich 0,6-100m / 2-300'
- Flachwasseralarm
- Tiefenalarm
- Trendanzeige

### Lieferumfang

Display, Einbaugeber, Stromkabel, Verbindungskabel, Display-Abdeckung

Best.Nr. **59 4051**



## IS 12 Kombi

Geschwindigkeit, Tiefe und Wassertemperatur-Informationen im zweizeiligen Display

### Lieferumfang

Display (2-zeilig), Einbaugeber für Echolot u. Speed, Stromkabel, Displayabdeckung

Best.Nr. **59 4052**



## IS 12 Kompass

- Steuerkurs analog
- 360° analoge Kompassscala
- Steuerkurs digital
- Steuern nach Kursvorgabe
- Feinanzeige 1 Grad

### Lieferumfang

Display (analog), Kompassgeber (10m), Stromkabel, Verbindungskabel, Displayabdeckung

Best.Nr. **59 4048**



## Cruise - System

- 3 Displays für Geschwindigkeit, Echolot und Wind
- 2 Einbaugeber für Geschwindigkeit und Echolot
- Maststeinheit (30m Kabel) für Windanzeige
- 1 Spannungskabel
- 2 Verbindungskabel
- 3 Instrumentenabdeckungen

Best.Nr. **59 4056**



**SIMRAD**

Serie IS15: Fordern Sie bitte unseren Simrad-Katalog an.





Neue multiVisions-Antennen!



CP31



CX33



CX34 NavStation - 7"

## C-MAP

### Seekarten

Programmierung und Updates direkt  
bei uns im Haus!

## Simrad 6 Zoll (152mm) Kartenplotter

...und Sie sind immer "im Bild":

**Simrad steht für kinderleichte Bedienung - kristallklares Bild - höchste Präzision**

Schluss mit Kartentischen voll herumrollender Bleistifte, verrutschender Karten und Lineale, seekrankheitsförderndem Kartenzeichnen, Schluß mit nassen Seekarten an Deck, voller Radierwurzeln und verschmierter Bleistiftlinien!

Genießen auch Sie die Vorzüge moderner Plotternavigation, im Cockpit und in der Navigationsecke:

- Graphische Wegpunktwahl
- Alle Positions- & Navigationsdaten auf Knopfdruck abrufbar
- Positionsgenauigkeit besser als 10m!!

**Auch Sie haben es sich verdient:**

kompakte High-Tech-Navigation zum günstigen Preis!

Auch für kleinere Yachten und Navigationsecken mit begrenztem Platz.

### CP 31

Das preisgünstige Einsteigermodell von Simrad:

- 6 Zoll TFT Bildschirm mit 320 x 240 Pixel hinter Acrylglas
- alle anderen Merkmale wie CX 33 (außer Fishfinderoption)

Bestell Nr. **59 4400**

### Zubehör

DS-33 Tochteranzeige für CP31 und CX33	<b>59 4401</b>
Echolotgeber für Rumpfdurchbau	<b>59 4461</b>
Echolot-, Speed- und Temperaturgeber für Rumpfdurchbau	<b>59 4460</b>
Log- und Temperaturgeber für Rumpfdurchbau	<b>59 4462</b>
detto, für Rumpfdurchbau aus Bronze	<b>59 4463</b>
<b>C-Map Seekarten auf Anfrage</b>	

### CX 33

- 6 Zoll SunView Bildschirm mit 320 x 240 Pixel, speziell verklebt mit Frontglas
- Aluminiumgehäuse
- Nord/Kurs/Wegpunkt oben
- 14 Kanal Empfänger
- Positions-Update jede Sekunde
- wahre oder relative Bewegung
- Kartensystem C-Map NT MAX mit tollen neuen Funktionen:
  - Tidendaten: animierte Strompfeile, Tidenkurven
  - Weltweite Kartenbibliothek
  - Kartenansicht im 3-D Modus
  - Animierbare Seezeichenbefuerung
  - 32 Blautöne für Tiefenkontouren
  - Luftaufnahmen v. Marinas und Ansteuerungen
- Neun Kartenmaßstäbe direkt mit 1 Tastendruck zugänglich (Quick-range)
- 35.000 Wegpunkte, 10.000 benannte Wegpunkte, 50.000 Markierungen, 50.000Linien, oder 10.000 Routen
- optional mit Fishfinder (nur CX 33)
- Simnet- -Anbindung an Ihre anderen Simrad Bordinstrumente
- NMEA-Anbindung an Fremdprodukte in Ihrem Bordnetz
- Optionale Zweitstation mit Hochgeschwindigkeitsbus
- Intuitive Menüführung:
  - CHART-Taste: 1 mal drücken: Karte im Vollbild, 2. Druck: Datenfenster ein oder aus
  - Die wichtigsten Tasten sind um die Cursor-Taste gruppiert

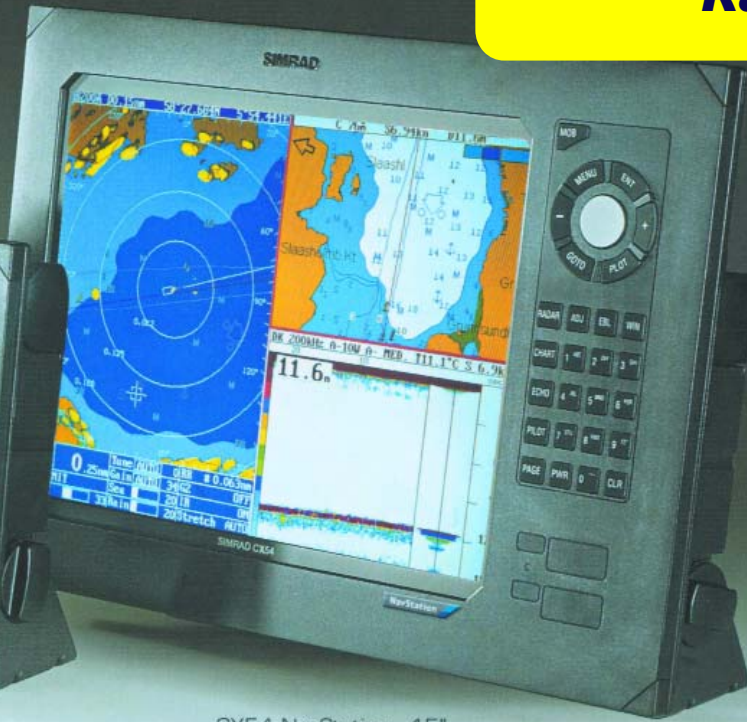
CX33	<b>59 4391</b>
CX33E (mit Echolotmodul, ohne Geber)	<b>59 4395</b>

SunView

Die neuen Sun View  
Bildschirme sind auch im  
Sonnenlicht ablesbar.



CX44 NavStation - 10"



CX54 NavStation - 15"

## Simrad Kartenplotter CX 34 - 44 - 54

Die neuen CX Plotter von Simrad -  
neueste Technologie bringt Sie sicher  
und komfortabel ans Ziel

- Gestochen scharfe Bildschirme mit
  - CX 34: 7" (178mm) 640 x 480 Pixel Sun View
  - CX 44: 10" (254mm) 640 x 480 Pixel Sun View  
oder Sun View ATFT
  - CX 54: 15" (381mm) 640 x 480 Pixel
- Radar/Karten Overlay: Radarbild lässt sich über die Karte legen
  - Bildschirmteilung mit vielen unterschiedlichen Kombinationen möglich:
    - 2 unterschiedliche Kartenmaßstäbe
    - Radarbild und Karte nebeneinander
    - Dual-Radar
    - Karte und Navigationsdaten
  - C-Map NT MAX Kartenmodule in 2 Einschubfächern bieten Ihnen
    - Genaueste und hochdetaillierte Kartendaten
    - Tidendaten: animierte Strompfeile, Tidenkurven
    - Weltweite Kartenbibliothek
    - Kartenansicht im 3-D Modus
    - Animierbare Seezeichenbefuerung
    - 32 Blautöne für Tiefenkontouren
    - Luftaufnahmen v. Marinas und Ansteuerungen
- 14 Kanal Parallel Empfänger
- Zweitstationen mit 7", 10" oder 15" möglich

### CX34 SunView

CX34	59 4406
CX34D	59 4407
CX34E	59 4402
CX34ED	59 4405

### CX44 SunView

CX44	59 4471
CX44D	59 4429
CX44E	59 4434
CX44ED	59 4435

### CX54

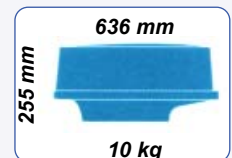
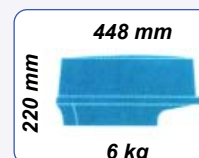
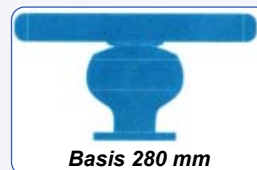
CX54	59 4430
CX54D	59 4431
CX54E	59 4436
CX54ED	59 4437

Alle Modelle werden mit GPS-Antenne bzw. D-GPS-Antenne ausgeliefert.  
Modelle "D": D-GPS, "E": Echolotmodul, ohne Geber.

DS34	Tochteranzeige mit Sun View für CX 34	59 4408
DS44	Tochteranzeige mit Sun View für CX 44	59 4432
DS54	Tochteranzeige für CX 54	59 4433

## Radarantennen

- RB714A 2kW Radome Antenne, 45cm Durchmesser, Reichweite bis 24 Seemeilen. 59 4139**
- |        |     |         |     |         |
|--------|-----|---------|-----|---------|
| Kabel: | 10m | 59 4480 | 20m | 59 4482 |
|        | 15m | 59 4481 | 30m | 59 4483 |
- RB715A 4kW Radome Antenne, 64cm Durchmesser, Reichweite bis 36 Seemeilen, Umdrehungen umschaltbar von 24 U/min auf 48 U/min. 59 4140**
- |        |     |         |     |         |
|--------|-----|---------|-----|---------|
| Kabel: | 10m | 59 4484 | 20m | 59 4486 |
|        | 15m | 59 4485 | 30m | 59 4487 |
- RB716A 4kW Scanner/Schlitzantenne (ohne Balken) Reichweite bis zu 48 Seemeilen. 59 4138**  
Extremschnell drehende Antenne, besonders für Schnelle Yachten.
- |             |                   |         |     |         |
|-------------|-------------------|---------|-----|---------|
| Radarbalken | 3 Fuß (ca. 91cm)  | 59 4136 |     |         |
| Radarbalken | 4 Fuß (ca. 122cm) | 59 4137 |     |         |
| Kabel:      | 10m               | 59 4488 | 20m | 59 4490 |
|             | 15m               | 59 4489 | 30m | 59 4491 |
- RS4050 Stromversorgungsmodul für Radarantenne 2 u. 4 kW 59 4472**



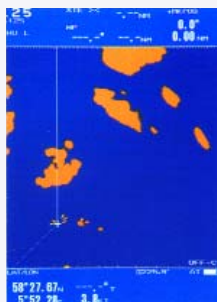
# SIMRAD Radaranlagen



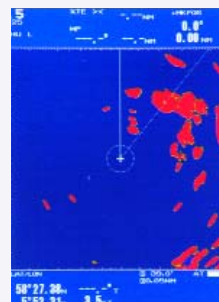
Für mehr Informationen fordern Sie bitte unseren Simrad-Katalog an.



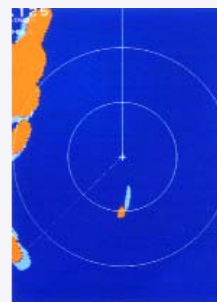
Völlig automatisch



Off-Center



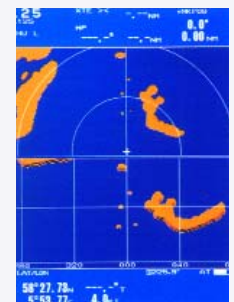
Alles in Farbe



Nachleuchtschleppen.



Umkehr-Nacht-Display



Semi-3D

## RA 40 Serie, 10" TFT Farbbildschirm

Best. Nr.

RA 40C	mit 2kW Radome-Antenne u. 15m Kabel	59 4510
RA 41C	mit 4kW Radome-Antenne u. 15m Kabel	59 4512
RA 42C	mit 4kW Schlitzantenne und 15m Kabel (ohne Radarbalken)	59 4514

## ATA Mini ARPA für Serie RA30 / 40

Best. Nr.

Muß bei der Bestellung des Radargerätes mitbestellt werden. Der Preis unter dieser Artikelnummer ist der Aufpreis auf das Radargerät.

MRE280	Anti-Kollisions-Mini-ARPA für Serie RA40	59 4530
MRE270	Anti-Kollisions-Mini-ARPA für Serie RA30	59 4531

## RA 50 Serie, 15" TFT Farbbildschirm inkl. Mini ARPA

Best. Nr.

RA 51C	mit 4kW Radome-Antenne, 15m Kabel	59 4517
RA 52C	mit 4kW Schlitzantenne und 15m Kabel (ohne Radarbalken)	59 4518
RA 53C	mit 6kW Schlitzantenne und 15m Kabel (ohne Radarbalken)	59 4520
RA 54C	mit 12kW Schlitzantenne und 15m Kabel (ohne Radarbalken)	59 4522

## Radarbalken für RA40 / 50

Best. Nr.

90 cm (3 Fuß), horizontaler Abstrahlwinkel 2,8°	59 4136
120 cm (4 Fuß), horizontaler Abstrahlwinkel 1,9°	59 4137
180 cm (6 Fuß), horizontaler Abstrahlwinkel 1,2° (erst ab 6 kW empfohlen)	59 4134

## Radar der Serie RA30

**RA30** Komplett mit kompakter und leitgewichtiger 45cm Radome Antenne mit 2 kW Sendeleistung und einer maximalen Reichweite von 24 sm. Die RA30 Radaranlage mit ihrem 7" LC-Display ist ideal für kleine Motor- und Segelyachten. **59 4500**

**RA31** Komplett mit kompakter und leichtgewichtiger 64 cm Radome-Antenne mit 4 kW Sendeleistung und einer maximalen Reichweite von 36 sm. Die RA31 Radaranlage mit ihrem 7" - LC-Display ideal für Motor- und Segelyachten mittlerer Größe. **59 4499**

**RA32** RA32 ist für schnelle Motor- und Segelyachten in der oberen Mittelklasse gedacht. Im Lieferumfang ist der Scanner/Schlitzantenne mit 4 kW Sendeleistung und ca. 48 sm Reichweite enthalten, nicht jedoch der Radarbalken. Dieser ist extra zu bestellen. Die Funktion "Doppelt schnell drehende Antenne" (nur bei 24-Volt-Bordnetz-Anschluss) baut das Radarbild zweimal so schnell wie herkömmlich auf. Für noch mehr und schnelleren Sicherheits-Radarblick. **59 4498**

## Radarbalken für RA32

90 cm (3 Fuß), horizontaler Abstrahlwinkel 2,8°	59 4136
120 cm (4 Fuß), horizontaler Abstrahlwinkel 1,9°	59 4137

## Technische Info zu Radome:

2 kW, 5,9° horizontaler Abstrahlwinkel, Parabol
4 kW, 3,9° horizontaler Abstrahlwinkel, Schlitzstrahler



## SIMRAD WR 20 kabellose Fernbedienung



### zur Anzeige von Informationen, zur Bedienung von verschiedenen Simrad Geräten und zusätzlich als UKW-Handhörer.

#### Die neue WR20 - Ihr perfekter Steuermann

Ganz gleich, ob Ihre Neigung dem Segeln, Cruisen oder Fischen gilt, der Simrad Remote Commander gibt Ihnen die entscheidende Freiheit. Über den SimNet Datenbus angeschlossen, ermöglicht er Ihnen eine komplette, kabellose Kontrolle aller ans Netzwerk angeschlossenen Simrad Geräte. Klein und leistungsstark ist die wasserdichte Fernbedienung eine vollfunktionsfähige UKW-Funkanlage für den Sprachgebrauch. Bei jeder Wetterlage können Sie die für Sie notwendigen Daten immer klar auf dem Display ablesen.

- robuster, wassergeschützter Handhörer
- Reichweite bis 100 m

- spezielle Tasten für die Autopilot-Bedienung
- Klasse 1 Bluetooth Wireless Technology
- weiße Hintergrundbeleuchtung während des Tages sowie rote während der Nacht
- automatische Tastenhintergrundbeleuchtung, sobald eine Taste gedrückt wird
- farbkodiertes Backbord/Steuerbord NavPad

**Technische Daten:** Handhörer: Gewicht 150 g, wasserdicht IP67, Display 35 mm x 25 mm, 128 x 64 Pixel, Batteriekapazität 1600 mAh, wiederaufladbar Li-Ion, wireless Bluetooth, Klasse 1, Temperaturbereich -10 °C bis +55 °C. Ladestation: Spannungsversorgung 12 V Basisstation: wasserdicht IP 67, Bluetooth Klasse 1, Spannungsversorgung über SimNet, Anschlüsse 2 x SimNet, 1 x UKW RS80

WR 20

59 3986



UKW-Rufe mit dem WR20 Handhörer durchführen

Das Schiff von jedem beliebigen Punkt an Bord steuern

Vollständige Instrumentenkontrolle per Fernbedienung

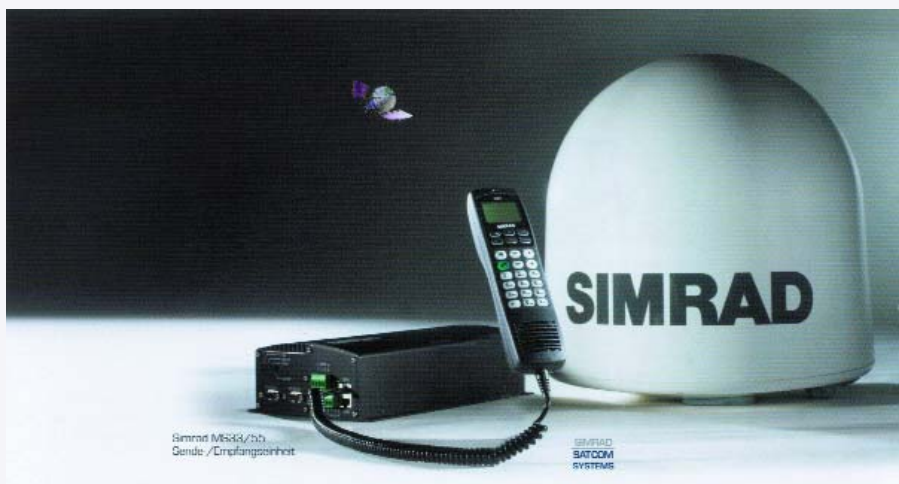
Kartenplotter-, Echo- oder NavStationen-Befehle per Fernbedienung erteilen



# SIMRAD

### Auf Anfrage:

Simrad TFT Farb-Flachbildmonitore von 10" bis 23" Bildschirmdiagonale



Simrad SatCom Satellitentelefone

Fordern Sie bitte unseren Simrad Detailkatalog an.



RS81

RS82

## Simrad Seefunkgeräte mit separater Sende/Empfangseinheit

Die neuen Seefunkgeräte von Simrad mit separater Sende/Empfangseinheit ("Black-Box") bieten Ihnen modernste UKW - Kommunikationstechnologie, die Ihrem Komfort und Ihrer Sicherheit dient.

*Die Trennung von Bedieneinheit und Sender/Empfänger ist die ideale Konfiguration für eine Seefunkanlage:*

- Einbau von Sender/Empfänger an einer geschützten Stelle unter Deck
- wasserdichte Bedieneinheit griffbereit z.B. am Steuerstand oder auf der Flybridge

Sie können endlich funken und "das Ruder in der Hand haben", ein großes Sicherheitsplus in engem Fahrwasser oder in kniffligen Situationen, und sehr komfortabel, da Sie z.B. mit Freunden von Ihrem Lieblingsplatz im Cockpit aus funken können.

Durch die Erweiterbarkeit mit einer Zweitstation können Sie sowohl vom Kartentisch als auch vom Cockpit oder der Flybridge aus am Funkverkehr teilnehmen.

### RS 81 UKW Seefunkgerät

Die kostengünstige Variante von Simrad mit aktivem Handhörer (Handbedieneinheit mit eingebautem Lautsprecher) und "Black-Box" Sende/Empfangseinheit.

- wasserdichter Handhörer mit allen Bedienfunktionen
- mit Zweitstation erweiterbar (AHK 81 oder 82)
- Binnenfunkfähig durch ATIS
- einfache Montage durch im Handhörer integrierten Lautsprecher
- ausbaubar zur vollwertigen DSC Funkanlage durch Handhörer AHK 82

### RS 82 UKW Seefunkgerät mit integriertem DSC Controller Klasse D

Das RS 82 Seefunkgerät verwendet dieselbe Sende/Empfangseinheit ("Blackbox") wie das RS 81, bietet ihnen aber durch den aktiven Handhörer AHK 82 vollen Zugriff auf den DSC Controller Klasse D und daher zusätzlich folgende Möglichkeiten:

- DSC Funktionen vom wasserdichten Handhörer aus bedienbar
- iDSC mit Simrad Plottern CX 34/44/54
- mit Zweitstation erweiterbar, je nach gewähltem Handhörer mit (AHK 82) oder ohne (AHK 81) DSC-Bedienbarkeit
- externer Lautsprecher
- SimNet Anbindung an Simrad Plotter zur Positionsdatenübertragung
- Binnenfunkfähig durch ATIS

#### Notruf - Distress

Was bisher über den Kanal 16 mit den Worten MAYDAY ausgestrahlt wurde, erledigt heute der DSC Controller durch Drücken der Alarntaste (Distress) für Sie. Der DSC Controller übermittelt auf Kanal 70 die Ursache des Notfalls, die Schiffsidentifikation, die Position und die Uhrzeit (nur bei angeschlossenem GPS Gerät). Diese Mitteilungen empfangen andere Schiffe und Küstenfunkstellen automatisch, um schneller und gezielter zu helfen, um Seenotrettungseinsätze besser zu koordinieren und um bei der Hilfe im Notfall auch andere Schiffe in der Nähe einzusetzen. Der eingebaute Kanal 70-Wachempfänger bietet DSC-Dauerwache auf Kanal 70: Audio- und visuelle Alarmer ertönen im Lautsprecher und erscheinen im Display. Erst mit DSC-UKW profitieren sie wirklich von dem für die Berufsschiffahrt konzipiertem GMDSS-System.

#### Simrad iDSC

*Kommunikation zwischen DSC-Funkgerät und NaviCenter*

Durch die iDSC Funktion werden die Simrad Plotter bzw. Navicenter der Serie 34, 44 und 54 in die DSC Kommunikation voll eingebunden. Eingehende Notrufe, Sicherheits- und Dringlichkeitsmeldungen werden vom Funkgerät direkt an Ihren Plotter weitergeleitet, wo die DSC - Mitteilungen gut lesbar eingeblendet werden. Die eingegangenen Mitteilungen können von Ihrem NaviCenter aus durch Bestätigung oder Kanalwahl sofort beantwortet werden.

RS 81 Funkgerät mit aktivem Handhörer und eingebautem Lautsprecher	59 4196
RS 82 DSC-Funkgerät mit aktivem DSC-Handhörer & wasserdichtem Lautsprecher	59 4197
AHK 81 aktiver Handhörer mit eingebautem Lautsprecher	59 4222
AHK 82 aktiver DSC-Handhörer & wasserdichter Lautsprecher	59 4221



## RS 86/87 Seefunkgerät mit integriertem DSC Kontroller Klasse D

*Eine neue Dimension der Kommunikation an Bord auf die Sie schon lange gewartet haben!*

### RS 86

- formschönes Einbaupaneel mit Tastatur, Lautsprecher und Display und Drehknöpfen für Kanalwahl, Lautstärke und Rauschunterdrückung, passend zu allen Simrad Instrumenten
- wahlweise mit Faustmikrofon oder Passiv-Handhörer erhältlich.

### RS 87

- Aktiv-Handhörer mit allen Funktionen und der gleichen Displaygröße wie das Einbaupaneel des RS 86
- externer wasserdichter Lautsprecher: entspricht exakt in der Größe der Simrad Instrumente und Autopilot-Displays und daher formschön in Ihr Instrumentenpaneel integrierbar

#### RS 86 und 87 bieten Ihnen:

- Alle internationalen UKW - Kanäle
- Sofern zugelassen, sind Privatkanäle programmierbar
- MMSI-Nummern Telefonbuch
- SimNet Anbindung an Simrad Plotter zur Positionsdatenübertragung
- Binnenfunkfähig durch ATIS
- Zweikanal- & Dreikanalsuchlauf mit individueller Kanalwahl
- DSC Kontroller Klasse D
- NMEA Eingang für GPS
- iDSC mit Simrad Plottern CX 34/44/54

*Beide Geräte bieten Ihnen umfangreiche Erweiterungsmöglichkeiten, die Sie vor allem als Eigner einer mittleren oder größeren Yacht zu schätzen wissen:*

- vollwertige Zweitstation durch Anschluss eines Tochtergerätes, wahlweise Paneel oder Aktivhörer, an die Blackbox

*mit einer Erweiterungsplatine für die Blackbox zusätzlich:*

- Intercom-Funktion, für schiffsinterne Kommunikation, sowohl über die Funksprechstellen, als auch über Intercom-Lautsprecher durch
  - bis zu zwei weitere Sprechstationen (gesamt 4)
  - bis zu zwei Intercom Lautsprecher mit Sprechaste
- bis zu zwei Trichterlautsprecher mit Horchfunktion und Nebelsignal anschließen (siehe separate Beschreibungen)
- Scrambler zur Sprachverschleierung

## Produktauswahl RS 86/87

#### Basisgeräte mit Blackbox:

RS86:F	mit Einbaupaneel und Faustmikrofon	59 4194
RS86:H	mit Einbaupaneel und Passiv-Handhörer	59 4195
RS87	mit Aktiv-Handhörer und externem Lautsprecher	59 4193

#### Tochtergeräte ohne Blackbox:

PCK86:F	mit Einbaupaneel und Faustmikrofon	59 4190
PCK86:H	mit Einbaupaneel und Passiv-Handhörer	59 4191
AHK87	mit Aktiv-Handhörer und externem Lautsprecher	59 4192

#### Zubehör für RS86/87:

EXB80	Erweiterungsplatine für Blackbox	59 4216
LS80	Zusatzlautsprecher, alternativ zu Tochtergerät, Farbe schwarz	59 4215
LS81	Intercom-Lautsprecher (nur anschließbar bei vorhandener Erweiterungsplatine), Farbe schwarz	59 4217
LSH80	Trichterlautsprecher mit Horchfunktion (auch als Nebelhorn einsetzbar)	59 4218
SCRM80	Scrambler zur Sprachverschleierung	59 4219
	Verlängerungskabel 20 m für Aktiv-Hörerset RS87	59 4212
	Verlängerungskabel 20 m für RS86	59 4214
	Verlängerungskabel 5 m für RS86	59 4213

**SIMRAD****SIMRAD HT50, RT64 und RD68 UKW-Seefunkanlagen****SIMRAD HT50: wasserdichtes UKW-Handfunkgerät**

Handsprechfunkgeräte von SIMRAD genießen weltweit hohes Ansehen für ihre robuste und wasserdichte Konstruktion und werden bei Coast Guards, Rettungsdiensten und Marine in deren harten Alltagseinsatz für ihre Zuverlässigkeit gerühmt.

Sie sind kompakt und handlich, ökonomisch im Stromverbrauch (NiCd-Akku) und einfach zu bedienen. Selbst bei Kälte und mit Handschuhen sind alle Tasten einwandfrei zu drücken. Selbst ein Sturz ins Wasser ist für diese Geräte kein Problem.

Sie überstehen 1 Stunde untergetaucht bei einem Meter Wassertiefe (IP57). Beide Modelle sind mit Zwei- und Dreikanalüberwachung und Suchlauf ausgewählter und aller Kanäle ausgestattet. Das Display ist für den Nachtbetrieb beleuchtet.

Auch ein Stromsparbetrieb ist möglich. Die Sendeleistung ist 1 Watt oder 5 Watt (umschaltbar) und es sind alle internationalen Kanäle verfügbar. Handfunkgeräte werden jedoch nicht als Haupt-Funkgerät auf Schiffen zugelassen. Sie sind daher ideal für die interne Kommunikation für das Beiboot und für Notfälle, wenn das Schiff verlassen werden muss.

59 3985

**SIMRAD RT64 (RT1400) mit und ohne ATIS**

RT64

UKW-Seefunkgerät wahlweise mit oder ohne ATIS-Funktion lieferbar. Kann mit dem DSC1400-Controller nachgerüstet werden.

<b>RT64 (RT1400) mit Faustmikrofon</b>	<b>59 4162</b>
<b>RT64 (RT1400) mit Handhörer</b>	<b>59 4172</b>
<b>RT64 (RT1400) ATIS mit Faustmikrofon</b>	<b>59 4164</b>
<b>RT64 (RT1400) ATIS mit Handhörer</b>	<b>59 4173</b>

**SIMRAD RD68, die kompakte UKW-Seefunkanlage mit integriertem DSC-D-Controller**

RD68



dVHF/SIMRAD ist ein Markenzeichen für Digital-UKW von SIMRAD.

Alles in einem Gerät, Seefunkgerät und DSC-Controller. Das RD68 ist eine Kombination aus dem bekannten RT64 (RT1400) und dem DSC1400 und verfügt über alle Funktionen dieser Geräte. Es ist leicht zu installieren, da es keine zusätzliche Verkabelung zu separaten DSC-Controllern gibt und benötigt ausserdem wenig Platz. Das RD68 ist auch als ATIS-Version für den Binnenfunk lieferbar.

<b>RD68W mit Faustmikrofon</b>	<b>59 4168</b>
<b>RD68W mit Handhörer</b>	<b>59 4178</b>
<b>RD68W ATIS mit Faustmikrofon</b>	<b>59 4169</b>
<b>RD68W ATIS mit Handhörer</b>	<b>59 4179</b>



Die Notruf-Taste ist vor unbeabsichtigtem Drücken durch eine federbelastete Kappe geschützt.



Das große, deutlich ablesbare LC-Display und die intuitiven Tasten sind hintergrundbeleuchtet. Dies ist bei Nachtfahrt besonders angenehm.

**Zubehör**

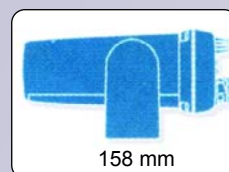
**Einbaurahmen** für RT62 (RT1200), RT64 (RT1400), DSC1400 und RD68. Da das Frontpanel aller vorgenannter Funkgeräte wasserdicht ist, können diese Geräte unter Verwendung des Einbaurahmens auch außen montiert werden.

59 4175

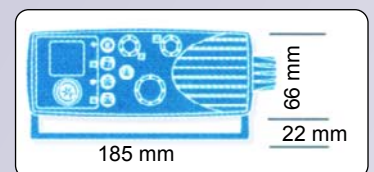


**Externer Lautsprecher** für die Geräte RT62, RT64 und RD68 für Außenmontage.

59 4096



158 mm



185 mm

66 mm  
22 mm

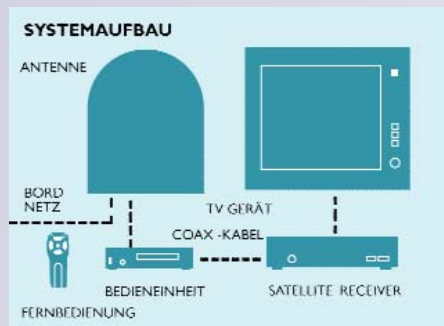
# SIMRAD

Das Satellitenempfangssystem SIMRAD Marine TV ermöglicht Ihnen durch modernste Technik uneingeschränkten Fernsehgenuß. Durch ein unbegrenztes Rundum-High-Speed-Tracking garantiert es selbst während der Fahrt auf offener See einen unterbrechungsfreien Empfang Ihrer Lieblingssender.

Das Satellitenempfangssystem ist durch ein UV- und seeklimabeständiges Radom geschützt und ist in seiner Handhabung so einfach wie in seiner Wartung.

Die eigens für dieses System entwickelte Hochgeschwindigkeitssensorik übernimmt mittels Hightech-Komponenten der

elektronischen Signalverarbeitung die exakte und hochdynamische Zielverfolgung des Satelliten. Mit Hilfe dieser



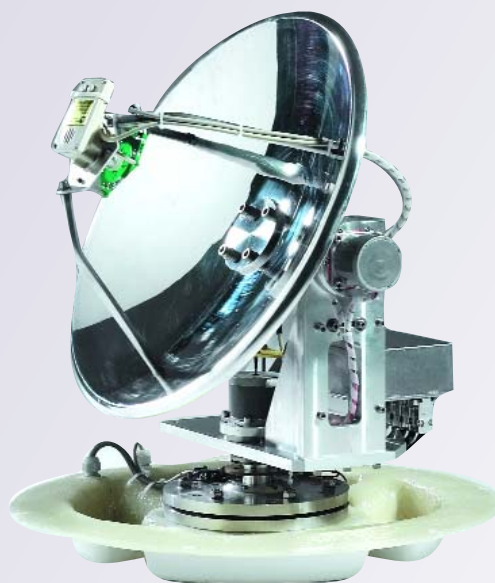
Technologie gewährleistet das System SIMRAD Marine TV eine bisher unerreichte Nachführgeschwindigkeit, Dynamik und Systemgüte.

SIMRAD Marine TV eignet sich für Yachten jeder Größe und kann selbst auf kleineren Booten von weniger als 11m (36 ft.) Länge eingesetzt werden.

Das automatische Satellitenempfangssystem SIMRAD Marine TV verfügt über eine Reflektorantenne mit 45 cm bzw. 60

## Marine TV

cm Durchmesser, welche in zwei Achsen horizontal und vertikal durch Direkt-servoantriebe (außer Modell TV45) nachgeführt wird. Somit wird eine Fernsehempfangsqualität und Programmvielfalt beinahe wie zu Hause möglich.



Antenneneinheit	TV45	TV46	TV60
Durchmesser	45 cm	45 cm	60 cm
Antennengewinn	Gain 33 dB	Gain 33 dB	Gain 34.8 dB
Minimum E.I.R.O. (für den Empfang von geostationären Satelliten)	50 dBW	50 dBW	48 dBW
Single-LNB (EU): H/V linear, universal	ja	ja	ja
Single-LNB (US): LH/RH circular (Extra)	ja	ja	ja
Twin LNB (Extra)		ja	
Quad LNB (Extra)			ja
Radomdurchmesser	555 mm	555 mm	695 mm
Radomhöhe	610 mm	610 mm	745 mm
Gewicht (inkl Radom)	20 kg	18 kg	22 kg
Unbegrenzter Drehwinkel in alle Richtungen	ja	ja	ja
Höhenwinkel	0°-80°	0°-80°	0°-80°
Schrittsteuerungsbreite	0,036°	0,036°	0,036°
Nachführgeschwindigkeit	>35°/s	>70°/s	>70°/s
Antriebssystem: Zwei Achsen stabilisiert mit Direktmotor-Servosystem		ja	ja
Antriebssystem: Zwei Achsen stabilisiert mit Zahnriemen-Servosystem	ja		
Folgesensorik: Electronic Beam Forming (EBF=Elektronische Strahlableitung)	ja	ja	ja
Folgebereich: Unbegrenzt (innerh. horiz. und vert. Nachführbereiches)	ja	ja	ja
Folgegeschwindigkeit (innerhalb jeder Schiffsbewegung)	>30°/s	>70°/s	>70°/s
Stromversorgung: 11,5-36V DC, 10-30 W (über Koax-Kabel)	ja	ja	ja
Satellitenerfassungszeit typisch	10 s	10 s	10 s
<b>Bedieneinheit</b>			
Stromversorgung: 10-30V DC, 100 mA (über Koax-Kabel)	ja	ja	ja
Infrarot-Fernbedienung	ja	ja	ja
Programmierbare Satellitenpositionen	2	4	4
Satellitenaquisition vollautomatisch durch Sat-Fingerpring-Technologie	ja	ja	ja
Auswahl von programmierten Satelliten über IR-Fernbedienung	ja	ja	ja
Auswahl vom Satelliten-Receiver (über DiSequTM I- oder 22 kHz-Ton)		ja	ja
<b>Allgemein</b>			
Betriebstemperatur -20° bis +70°	ja	ja	ja
Lagertemperatur -30° bis +85°	ja	ja	ja
<b>Extras: TWIN LNB und Quattro LNB</b>			

Ist der Satellit erst einmal lokalisiert, verfolgt das Antennensystem diesen punktgenau, auch unter rauen maritimen Bedingungen.

Zu den Empfangsmöglichkeiten einzelner Programme in verschiedenen Regionen beachten Sie bitte die Ausleuchtzonen der verschiedenen Fernseh-satelliten. Bitte beachten Sie weiterhin, daß viele Faktoren wie z.B. Regen, Schnee und dichte Wolken den Fernsehempfang in den Randbereichen der Satellitenausleuchtzone beeinflussen können.

SAT-TV-System	Bestell Nr.
TV45	59 1990
TV46	59 1991
TV60	59 1992

Kabelsatz für Simrad Satelliten TV Antennen: 15m Stromkabel & 15m Koaxialkabel **59 1993**