

Motore & Handgriff für Scheibenwischer



Heavy Duty 12 Volt Motor mit automatischer Endabstellung. Wischwinkel 83°, zwei Geschwindigkeitsstufen. **56 6144**



12 Volt Motor mit automatischer Endabstellung. Wischwinkel 110°, Länge der Motorwelle 85 mm. **56 6141**



Handscheibenwischergriff **56 6140**

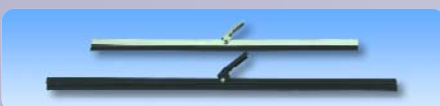
Scheibenwischerarme



Für Motor 56 6141 und Handscheibenwischergriff. Länge ca. 28 cm aus NIROSTA. **56 6145**

Für Motor 56 6144, teleskopisch von ca. 23 cm bis 30 cm. **56 6146**

Scheibenwischerblätter



Wischerblatt für Wischerarm 56 6145, Länge 28 cm. **56 6149**

Wischerblatt für Wischerarm 56 6146, Länge 35 cm. **56 6150**

Elektro-Signalhorn



Doppel-Elektrohorn 12 Volt, Länge 400 mm, rostfrei. **56 6162**

Einfaches 12 Volt Elektrohorn, Länge 400 mm, rostfrei. **56 6161**

Schneckengebläse



für 75 mm Schlauch-Innendurchmesser. Ideal für Küche, Toilette und Motorraum. Kunststoffgehäuse, bruchfest, wasserdicht. Leistung ca. 5m³/min. 12 Volt. L 184 x T 155 x H 160 mm. **56 6132**

Inline-Gebläse/Lüfter



Gebläse für Bilge- u. Motorraumbelüftung. Zum Einbau in jeder Lage in eine Schlauchleitung mit 76 mm Innendurchmesser. Motor (Abb. oben) im Frischluftstrom liegend. Leistung 3,3 m³/min. 12 Volt, 3,7 A. **56 6137**

Absaugventilator mi CE-Prüfzeichen, explosionsgeschützt 12 Volt, für Lüfterschlauch 75 mm (3") **56 6134**

Lüfterschlauch-Terminals aus Kunststoff



Mit Einlaß- bzw. Auslaßgitter, weiß, für Schlauch 75 mm **56 3841**

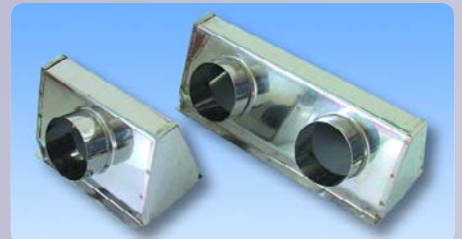
Für Innenmontage, weiß, für Schlauch 75 mm **56 3842**

Elektro-Signallupe



Runde Marine-Signallupe mit Kunststoffgehäuse und NIROSTA-Kappe. Länge 110 mm x Breite 100 mm, Gewicht 400g. **56 6160**

Lüfterboxen für Seitenlüfter



Aus NIROSTA-Stahl mit Schlauchanschluß 75mm. Die durch den Seitenlüfter einströmende Luft wird zwangsweise durch den angeschlossenen Lüftungsschlauch an den vorgesehenen Ort geleitet.

Größe	Maße	Bestell Nr.
1	190 x 115 mm	56 6167
2	315 x 115 mm	56 6168

Lüftungsgitter z. Seitenlüfterboxen



Aus NIROSTA-Stahl, poliert, mit abgerundeten Kanten, passend zu

Größe	Einbaumaße	Bestell Nr.
1	182 x 90 mm	56 6166
2	304 x 90 mm	56 6165

Schlauch für Lüftungsventilatoren



Dieser wasserfeste Schlauch ist 8:1 dehnbar, Durchm. 76 mm, für Ventilatoren. Standard Länge 6 m. **56 6135**

Sicherungsrohr für Außenborder



Aus NIROSTA-Stahl, komplett mit Vorhängeschloß aus Messing. Länge 320 mm, Rohrdurchmesser 30 mm. **56 3270**