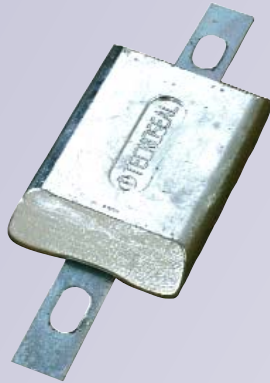


Zinkanoden

Schützen Sie Ihren Motor, in dem Sie regelmäßig die Zinkanoden im und am Motor überprüfen. Sind die Anoden weggefressen und sie werden nicht umgehend erneuert, kann durch galvanische Korrosion erheblicher Schaden am Motor entstehen, sogar Totalschaden. (Alle Maße in mm)

Flachanode mit gebohrten Befestigungslaschen.



| <i>l</i> | <i>a</i> | <i>h</i> | <i>i</i> | Bestell Nr. |
|----------|----------|----------|----------|----------------|
| 75 | 34 | 16 | 133 | 55 8001 |
| 95 | 40 | 25 | 129 | 55 8002 |
| 120 | 46 | 35 | 180 | 55 8003 |
| 140 | 82 | 26 | 180 | 55 8004 |

Flachanode mit ungebohrten Befestigungslaschen.



| <i>l</i> | <i>a</i> | <i>h</i> | <i>kg</i> | Bestell Nr. |
|----------|----------|----------|-----------|----------------|
| 190 | 50 | 26 | 1,6 | 55 8005 |
| 200 | 60 | 32 | 2,4 | 55 8006 |

Birnenförmige Flachanode mit ungebohrten Befestigungslaschen.



| <i>l</i> | <i>a</i> | <i>h</i> | <i>kg</i> | Bestell Nr. |
|----------|----------|----------|-----------|----------------|
| 120 | 78 | 25 | 1,0 | 55 8007 |
| 140 | 90 | 35 | 1,8 | 55 8008 |
| 165 | 100 | 42 | 3,0 | 55 8009 |

Ovale Anode mit vorgebohrten Befestigungslöchern.



| <i>l</i> | <i>a</i> | <i>h</i> | <i>i</i> | Bestell Nr. |
|----------|----------|----------|----------|----------------|
| 93 | 40 | 17 | 50 | 55 8010 |
| 117 | 43 | 20 | 50 | 55 8011 |
| 145 | 40 | 22 | 52 | 55 8012 |

Birnenförmige Anode



| <i>l</i> | <i>a</i> | <i>h</i> | <i>i</i> | Bestell Nr. |
|----------|----------|----------|----------|----------------|
| 85 | 40 | 15 | 33 | 55 8013 |

Abgerundete Flachanode mit variabler Befestigungsmöglichkeit.



| <i>l</i> | <i>a</i> | <i>h</i> | <i>i</i> | Bestell Nr. |
|----------|----------|----------|----------|----------------|
| 320 | 65 | 35 | 160 | 55 8043 |

Flachanode für Rumpf, Kiel, Trimmklappen usw., gebohrt.



| <i>l</i> | <i>a</i> | <i>h</i> | <i>i</i> | Bestell Nr. |
|----------|----------|----------|----------|----------------|
| 64 | 64 | 10 | 50 | 55 8016 |
| 100 | 45 | 10 | 50 | 55 8017 |
| 110 | 67 | 20 | 57 | 55 8018 |
| 130 | 50 | 17 | 77 | 55 8019 |
| 180 | 65 | 30 | 102 | 55 8022 |
| 200 | 80 | 22 | 110 | 55 8023 |
| 200 | 100 | 30 | 100 | 55 8024 |
| 220 | 100 | 30 | 120 | 55 8025 |
| 280 | 90 | 30 | 160 | 55 8026 |
| 300 | 150 | 28 | 160 | 55 8028 |
| 400 | 80 | 30 | 250 | 55 8030 |
| 455 | 100 | 50 | 230 | 55 8031 |

Flachanode, gebohrt bzw. ungebohrt.



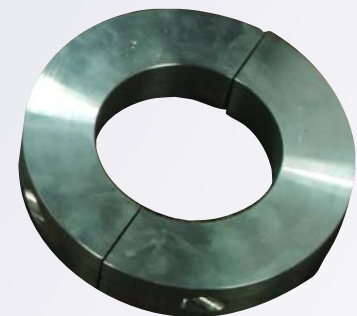
| <i>l</i> | <i>a</i> | <i>h</i> | <i>kg</i> | Bestell Nr. |
|----------|----------|----------|-----------|-----------------------|
| 130 | 80 | 30 | 2,0 | geb. 55 8035 |
| 190 | 50 | 25 | 1,5 | ungeb. 55 8036 |
| 200 | 100 | 20 | 2,6 | geb. 55 8037 |
| 300 | 150 | 15 | 4,8 | ungeb. 55 8038 |
| 300 | 150 | 20 | 6,4 | ungeb. 55 8039 |
| 300 | 200 | 20 | 8,5 | ungeb. 55 8040 |

Telleranoden für Ruderblätter.



| \emptyset | $\emptyset 1$ | $\emptyset 2$ | <i>h</i> | Bestell Nr. |
|-------------|---------------|---------------|----------|----------------|
| 50 | 20 | 6,5 | 11 | 55 8045 |
| 70 | 22 | 8,5 | 13 | 55 8046 |
| 90 | 31 | 8,5 | 18 | 55 8047 |
| 110 | 30 | 11,0 | 18 | 55 8048 |
| 125 | 30 | 11,0 | 21 | 55 8049 |

Wellenanoden, kurze Form, zur Befestigung auf kurzen Wellen vor dem Propeller.



Wellen \emptyset

| mm | Zoll | Bestell Nr. |
|------|-------|----------------|
| 19,0 | 3/4 | 55 8051 |
| 22,0 | 7/8 | 55 8052 |
| 25,0 | - | 55 8053 |
| 25,4 | 1 | 55 8054 |
| 28,6 | 1 1/8 | 55 8055 |
| 30,0 | - | 55 8056 |
| 31,8 | 1 1/4 | 55 8057 |
| 35,0 | - | 55 8058 |
| 40,0 | - | 55 8059 |
| 45,0 | 1 3/4 | 55 8060 |
| 50,0 | - | 55 8061 |

Anoden für stärkere Wellen auf Anfrage !

Wellenanoden, lange Form, zur Befestigung an der Wellen vor dem Propeller.



| Wellen Ø | mm | Zoll | Bestell Nr. |
|----------|---------|--------|-------------|
| | 19,0 mm | 3/4" | 55 8065 |
| | 22,0 mm | 7/8" | 55 8066 |
| | 25,0 mm | - | 55 8067 |
| | 25,4 mm | 1" | 55 8068 |
| | 28,6 mm | 1 1/8" | 55 8070 |
| | 30,0 mm | - | 55 8071 |
| | 31,8 mm | 1 1/4" | 55 8072 |
| | 35,0 mm | 1 3/8" | 55 8073 |
| | 38,0 mm | 1 1/2" | 55 8074 |
| | 40,0 mm | - | 55 8075 |
| | 44,4 mm | 1 3/4" | 55 8076 |
| | 50,0 mm | - | 55 8077 |
| | 60,0 mm | - | 55 8078 |

Anoden für stärkere Wellen auf Anfrage !

Wellenanode mit Innengewinde.



| Ø | Gewinde | h | Bestell Nr. |
|----|------------|-----|-------------|
| 38 | M 14 x 1,5 | 69 | 55 8081 |
| 38 | M 16 x 1,5 | 69 | 55 8082 |
| 38 | M 20 x 1,5 | 69 | 55 8083 |
| 52 | M 24 x 1,5 | 102 | 55 8084 |
| 52 | M 24 x 2,0 | 102 | 55 8085 |
| 52 | M 30 x 2,0 | 102 | 55 8086 |
| 38 | 3/4" W | 69 | 55 8087 |
| 52 | 1" W | 102 | 55 8088 |

Anoden für SUZUKI



Zinkfinne für Suzuki 55 + 65 PS

55 8115



Zinkanode für Suzuki 40 - 140 PS

55 8116



Zinkfinne für Suzuki 75 + 85 PS

55 8117

Anoden für SELVA



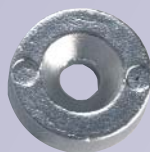
Bogenzinkanode für Modell Naxos 9005340

55 8107



Zinkanode Finne, für Naxos 8 - 15 PS

55 8108



Ringanode für alle Selva 4 - 6 PS

55 8109



Zinkanode für alle SELVA 25 - 60 PS

55 8110



Zinkanode Finne, für alle 25 - 40 PS

55 8111



Zinkanoden Finne, für alle 55 - 100 PS

55 8112



Balkenanode, für 2-Takter ab 40 PS

55 8118



Hufeisenanode, für 2-Takter ab 55 PS

55 8119

Anoden für Mercruiser



Plattenanode für Mercruiser bis Alpha One, Gen. 2

55 8097



Zinkanode für Trimmzylinder ab Alpha One, Gen. 2 **55 8098**



Finne für Mercruiser Alpha One & Mercury Außenborder ab 35 PS. **55 8094**



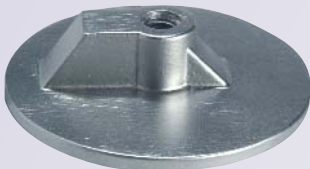
Plattenanode für Mercruiser bis Alpha One **55 8095**



Zinkhalbkugel für Mercruiser bis Alpha One **55 8096**



Zinkring hinter Propeller bei Alpha One, Gen. 2 **55 8099**



Zinkanode für Mercruiser mit Servolenkung **55 8100**



Zinkanode für Trimmzylinder Bravotrieb **55 8101**

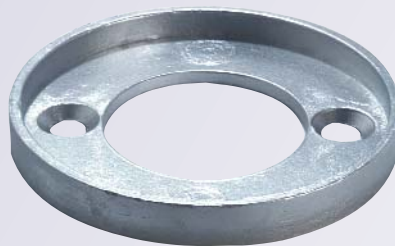


Zinkanode für Mercruiser Bravotrieb, Platte für Kavitationsplatte. **55 8102**



Zinkanode hinter Propeller bei Bravotriebe **55 8103**

Anoden für VOLVO



Zinkring für Volvotrieb 250 & 270 **55 8089**



Zinkring für Duo Prop und 290 **55 8090**



Zinkringanode 280 **55 8091**



Zinkbalkenanode 250, 270, 280 **55 8092**



Zinkbalkenanode für Duo Prop und 290 **55 8093**



Zinkbalkenanode für DPX Trieb, Spiegelplatte **55 8104**



Zinkanode für DPX Z-Antrieb, würfelförmig **55 8105**



Zinkanode für DPX Z-Antrieb, flach **55 8106**